

使いやすさから生まれた
美しいフォルム

Series

木目の美しさを生かした
シンプルでエレガントなフォルム。
美しさだけでなく、使い勝手のよさも追求した
美しいフォルム「Cシリーズ」。



ライフスタイル



両開き扉タイプ

自然をそのまま空間に

本物志向の「無垢」

扉はニュージーランドで大切に育てられた
*1 ニュージーパイン®の良質の無垢材で作られています。
無垢材ならではの上品な素材感を味わえます。

美しいフォルム

使いやすいから生まれた



充実したカラーバリエーションで
コーディネートも楽しめる
「シンプルセレクション」^{※2}対応柄



に合わせて選べる3つのスタイル



片引き出しタイプ



オールスライドタイプ

洗面室もお部屋に合わせてトータルコーディネート!

NZ クラス



ナチュラル色 アイボリー色 ハニーブラウン色 ディープブラウン色

SA クラス



ダークブラウン色 (ウォールナット柄) ベール色 (シカモア柄) ライトクリア色 (オーク柄) ブラウン色 (チーク柄) ディープブラウン色 (ウエング柄) ホワイト色 (オーク柄) ホワイト色 (鏡面)

※1 ニュージーパン®はウッドワンが計画的に植林・育林したラジアータパインの登録商標です。

※2 『シンプルセレクション』は建具ソフトアートシリーズより厳選された商品の名称です。

カウンターボウル

COUNTER BOWL

継ぎ目のないなめらかな表面は汚れが付きにくく、洗練された使い勝手のよいスクエア型



継ぎ目なしカウンター
一体成形ボウルはゆったりサイズ。
広く水はねの心配がありません。



大容量フラットボウル
バケツも安定して置けます。

フランジに残った水滴も
内側に添って流れます。



傾斜のあるフランジ
ゆるやかな傾斜があるため、
水はけがよくお掃除もラクラク。



広めのサイドカウンターには
石けんや小物などを
手元に置くことができます。



ダブルヘアキャッチャー
二重構造で糸くずもしっかり
キャッチ!



ミラーキャビネット

MIRROR CABINET

毎日よく使うものは、
取り出しやすい
ミラー裏に収納。



照明
蛍光灯20W

※ドライヤーなど合計1200Wまで
使えます。



スライドトレイ
高さに合わせてトレイの
位置を変えられます。



コンセント
使わない時は蓋を閉めて
おくことができます。



化粧品専用トレイ
液だれしやすい化粧品が置け
ます。取り外しが可能で洗い
やすく清潔に保てます。



ユーティリティバー
バーの部分にコップを掛けておく
ことができます。
※写真のS字フックは付いておりません。



**コンセント・照明・曇り止め
ヒーター連動スイッチ**
スイッチを入れることにより、
照明がつき、同時に鏡の曇
りを解消します。

水栓

Faucet

壁付水栓で、水栓まわりの水たまりを解消し
お手入れがカンタンになりました。

洗髪やお掃除に便利な
引き出し機能付きシャワーホース



壁出し水栓

水垂れの汚れがつきにくく
お掃除ラクラクです。



動作空間にゆとりが生まれるコンパクトサイズの吐水口



マルチグリップ
ハンドル型で操作しやすい
マルチグリップ形状。



清流

水流のひとつひとつが細かいため、水ハネがすくなく、
やわらかい使い心地。小型の吐水切替で切り替えが
簡単。20%の節水が可能です。



スポット微細シャワー



カラーバリエーション

Color variation

床やドアとコーディネートできる2種類の扉

建具の息吹・ジュピーノシリーズ、ソフトアートシリーズと同色コーディネートができます。



NZクラス

無垢の質感を味わえる扉



ナチュラル色

アイボリー色

ハニーブラウン色

ディープブラウン色

SAクラス

銘木の風合いを感じる7色の扉



ダークブラウン色
(ウォールナット柄)

パール色
(シカモア柄)

ライトクリア色
(オーク柄)

ブラウン色
(チーク柄)



ディープブラウン色
(ウェンゲ柄)



ホワイト色
(オーク柄)



ホワイト色
(鏡面)

ライン取手も選べます。



ベースキャビネット

BASE CABINET

生活スタイルに合わせて選べる3タイプのベースキャビネット



両開き扉タイプ

開き扉には、洗剤のボトルやシャンプーのストックなど背の高いものもラクラク収納。



片引き出しタイプ

小物やタオルとバケツなどの大きめのものを分けて整理できる収納です。



オールスライドタイプ

上下2段の引出しなら、奥まで取出しやすく、たっぷり収納できます。



洗面室にあふれる生活用品も
キャビネットの広い奥行きでゆったり収納



取手
にぎりやすい
シンプルでシャープなデザイン。



点検口
床下点検口を標準装備。
ビスを外せば取り外せます。



※シャワーホースの下部に
据え置き型の水受けトレー
が付きまます。



頻繁に使う物は取り出しやすい
サイドキャビネットに



奥に収納した物も
取り出しやすい
スライドレール



ウォールキャビネット
普段あまり使わないものや
買い置きなどはここへ

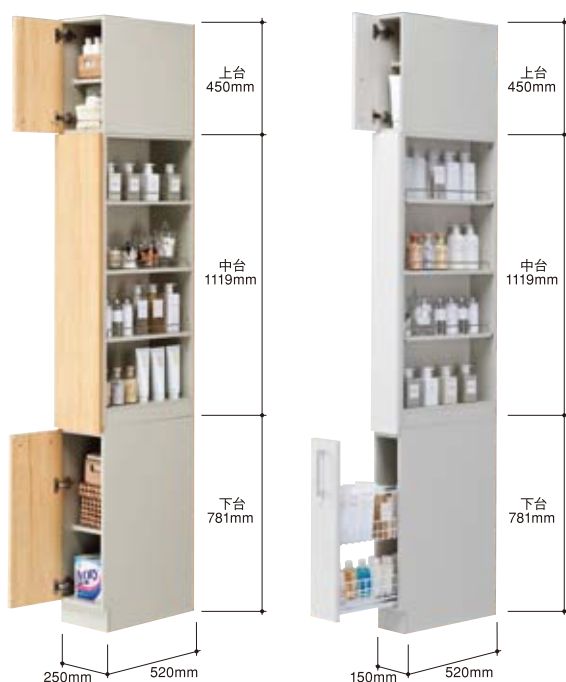


棚受けダボ
安定感がある棚ズレしないストッパー付

□ ウォールキャビネット

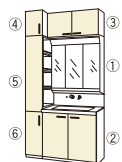


□ サイドキャビネット



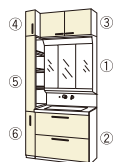
※他に間口300mmを用意しています。間口300mm中台は開き扉となります。

□ セットプラン例



【NZクラス】

①ミラーキャビネット	W750	JM075M3H-C	¥56,000
②ベースキャビネット	W750	JHF75BHC-WS-□□	¥138,000
③ウォールキャビネット	W750	JHF75WH-W-□□	¥43,000
④トルユニット 上台	W250	JHF25UH-L (R) -□□	¥32,000
⑤トルユニット 中台	W250	JHF25NT-L (R) -□□	¥51,000
⑥トルユニット 下台	W250	JHF25SHC-L (R) -□□	¥37,000
			¥357,000



【SAクラス】

①ミラーキャビネット	W900	JM090M3H-C	¥61,000
②ベースキャビネット	W900	JHU90B2C-NS-□□	¥164,000
③ウォールキャビネット	W900	JHU90WH-W-□□	¥42,000
④トルユニット 上台	W150	JHU15UH-L (R) -□□	¥25,000
⑤トルユニット 中台	W150	JHU15NT-L (R) -□□	¥42,000
⑥トルユニット 下台	W150	JHU15SSC-N-□□	¥49,000
			¥383,000

●表示価格は税抜き価格です。

スタイルバリエーション

Style variation

[間口 750mm]



【両開き扉タイプ】

水栓種類	NZ クラス(フラット扉)	
	設計価格	
一般	¥194,000	
寒冷地	¥196,000	
水栓種類	SA クラス	
	設計価格	
一般	¥175,000	
寒冷地	¥177,000	

【片引き出しタイプ】

水栓種類	NZ クラス(フラット扉)	
	設計価格	
一般	¥228,000	
寒冷地	¥230,000	
水栓種類	SA クラス	
	設計価格	
一般	¥205,000	
寒冷地	¥207,000	

【オールスライドタイプ】

水栓種類	NZ クラス(フラット扉)	
	設計価格	
一般	¥240,000	
寒冷地	¥242,000	
水栓種類	SA クラス	
	設計価格	
一般	¥215,000	
寒冷地	¥217,000	

[間口 900mm]



【両開き扉タイプ】

水栓種類	NZ クラス(フラット扉)	
	設計価格	
一般	¥204,000	
寒冷地	¥206,000	
水栓種類	SA クラス	
	設計価格	
一般	¥185,000	
寒冷地	¥187,000	

【片引き出しタイプ】

水栓種類	NZ クラス(フラット扉)	
	設計価格	
一般	¥245,000	
寒冷地	¥247,000	
水栓種類	SA クラス	
	設計価格	
一般	¥220,000	
寒冷地	¥222,000	

【オールスライドタイプ】

水栓種類	NZ クラス(フラット扉)	
	設計価格	
一般	¥250,000	
寒冷地	¥252,000	
水栓種類	SA クラス	
	設計価格	
一般	¥225,000	
寒冷地	¥227,000	

※写真はNZクラス ナチュラル色になります。

※写真はSAクラス ブラウン色(チーク柄)になります。

※写真はSAクラス ホワイト色(鏡面)になります。

アイテム一覧

品番の□にカラー記号をお入れください。

【NZクラス】

ナチュラル色
アイボリー色
ハニーブラウン色
ディープブラウン色

□=NL
□=IW
□=HB
□=DE

【SAクラス】

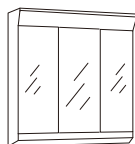
ダークブラウン色(ウォールナット柄)
ベール色(シカモア柄)
ライトクリア色(オーク柄)
ブラウン色(チーク柄)

□=DK
□=PL
□=LC
□=BN

ディープブラウン色(ウェンゲ柄)
ホワイト色(オーク柄)
ホワイト色(鏡面)

□=DE
□=WH
□=SW

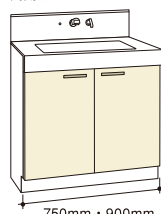
■ ミラーキャビネット 【3面鏡・くもり止ヒーター付】



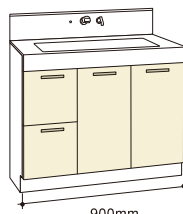
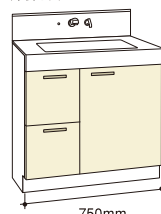
間口	品番	設計価格
750mm	JM075M3H-C	¥56,000
900mm	JM090M3H-C	¥61,000

■ ベースキャビネット

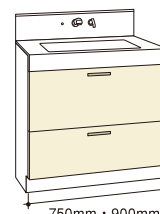
両開きタイプ



片引き出しタイプ



オールスライドタイプ



【両開き扉タイプ】

間口		NZクラス(フラット扉)		SAクラス	
		品番	設計価格	品番	設計価格
750mm	一般	JHF75BHC-WS-□	¥138,000	JHU75BHC-WS-□	¥119,000
	寒冷地	JHF75BHC-WSW-□	¥140,000	JHU75BHC-WSW-□	¥121,000
900mm	一般	JHF90BHC-WS-□	¥143,000	JHU90BHC-WS-□	¥124,000
	寒冷地	JHF90BHC-WSW-□	¥145,000	JHU90BHC-WSW-□	¥126,000

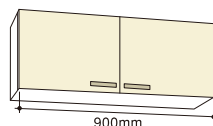
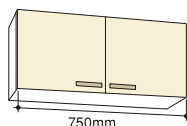
【片引き出しタイプ】

間口		NZクラス(フラット扉)		SAクラス	
		品番	設計価格	品番	設計価格
750mm	一般	JHF75BYC-NS-□	¥172,000	JHU75BYC-NS-□	¥149,000
	寒冷地	JHF75BYC-NSW-□	¥174,000	JHU75BYC-NSW-□	¥151,000
900mm	一般	JHF90BYC-NS-□	¥184,000	JHU90BYC-NS-□	¥159,000
	寒冷地	JHF90BYC-NSW-□	¥186,000	JHU90BYC-NSW-□	¥161,000

【オールスライドタイプ】

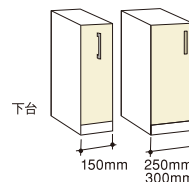
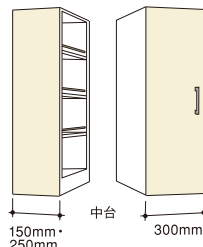
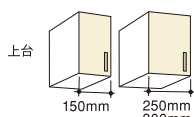
間口		NZクラス(フラット扉)		SAクラス	
		品番	設計価格	品番	設計価格
750mm	一般	JHF75B2C-NS-□	¥184,000	JHU75B2C-NS-□	¥159,000
	寒冷地	JHF75B2C-NSW-□	¥186,000	JHU75B2C-NSW-□	¥161,000
900mm	一般	JHF90B2C-NS-□	¥189,000	JHU90B2C-NS-□	¥164,000
	寒冷地	JHF90B2C-NSW-□	¥191,000	JHU90B2C-NSW-□	¥166,000

■ ウォールキャビネット



間口		NZクラス(フラット扉)		SAクラス	
		品番	設計価格	品番	設計価格
750mm		JHF75WH-W-□	¥43,000	JHU75WH-W-□	¥37,000
900mm		JHF90WH-W-□	¥49,000	JHU90WH-W-□	¥42,000

■ トールユニット



※イラストの品番はLになります。(下台間口150mmは左右はありません)

	間口		NZクラス(フラット扉)		SAクラス	
			品番	設計価格	品番	設計価格
上台	150mm	開き扉	JHF15UH-L(R)-□	¥29,000	JHU15UH-L(R)-□	¥25,000
	250mm	開き扉	JHF25UH-L(R)-□	¥32,000	JHU25UH-L(R)-□	¥27,000
	300mm	開き扉	JHF30UH-L(R)-□	¥34,000	JHU30UH-L(R)-□	¥29,000
中台	150mm	棚のみ	JHF15NT-L(R)-□	¥49,000	JHU15NT-L(R)-□	¥42,000
	250mm	棚のみ	JHF25NT-L(R)-□	¥51,000	JHU25NT-L(R)-□	¥44,000
	300mm	開き扉	JHF30NH-L(R)-□	¥52,000	JHU30NH-L(R)-□	¥45,000
下台	150mm	スライド式	JHF15SSC-N-□	¥57,000	JHU15SSC-N-□	¥49,000
	250mm	開き扉	JHF25SHC-L(R)-□	¥37,000	JHU25SHC-L(R)-□	¥32,000
	300mm	開き扉	JHF30SHC-L(R)-□	¥38,000	JHU30SHC-L(R)-□	¥33,000

※中台の間口150mm, 250mmは取手が付きません。

ライン取手

スタイルバリエーション

Style variation

[間口 750mm]



【両開き扉タイプ】

クラス	水栓種類	設計価格
SAクラス	一般	¥185,000
	寒冷地	¥187,000



【片引き出しタイプ】

クラス	水栓種類	設計価格
SAクラス	一般	¥215,000
	寒冷地	¥217,000



【オールスライドタイプ】

クラス	水栓種類	設計価格
SAクラス	一般	¥225,000
	寒冷地	¥227,000

[間口 900mm]



【両開き扉タイプ】

クラス	水栓種類	設計価格
SAクラス	一般	195,000
	寒冷地	197,000

※写真はSAクラス ライトクリア色(オーク柄)になります。



【片引き出しタイプ】

クラス	水栓種類	設計価格
SAクラス	一般	¥230,000
	寒冷地	¥232,000

※写真はSAクラス ダークブラウン色(ウォールナット柄)になります。



【オールスライドタイプ】

クラス	水栓種類	設計価格
SAクラス	一般	¥235,000
	寒冷地	¥237,000

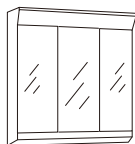
※写真はSAクラス ホワイテ色(オーク柄)になります。

アイテム一覧

■ ミラーキャビネット

【3面鏡・くもり止ヒーター付】

※どの取手の場合も共通となります。



間口	品番	設計価格
750mm	JM075M3H-C	¥56,000
900mm	JM090M3H-C	¥61,000

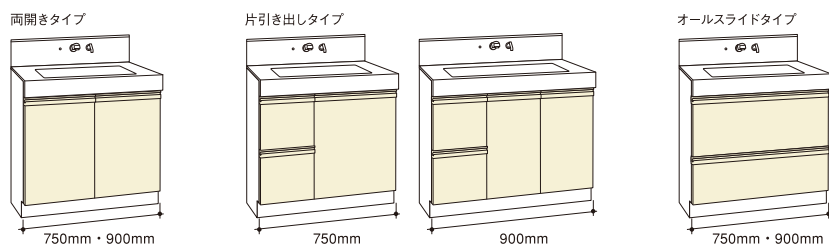
品番の□にカラー記号をお入れください。

【SAクラス】

ダークブラウン色(ウォールナット柄) □=DK ディープブラウン色(ウェンゲ柄) □=DE
 ベール色(シカモア柄) □=PL ホワイト色(オーク柄) □=WH
 ライトクリア色(オーク柄) □=LC ホワイト色(鏡面) □=SW
 ブラウン色(チーク柄) □=BN

※NZクラスは対応しておりません。

■ ベースキャビネット



【両開き扉タイプ】

間口		品番	SAクラス
			設計価格
750mm	一般	JHU75BHC-WW-□	¥129,000
	寒冷地	JHU75BHC-WWW-□	¥131,000
900mm	一般	JHU90BHC-WW-□	¥134,000
	寒冷地	JHU90BHC-WWW-□	¥136,000

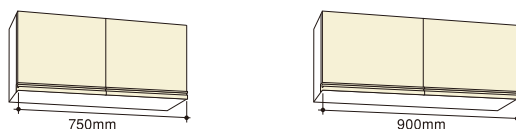
【片引き出しタイプ】

間口		品番	SAクラス
			設計価格
750mm	一般	JHU75BYC-NW-□	¥159,000
	寒冷地	JHU75BYC-NWW-□	¥161,000
900mm	一般	JHU90BYC-NW-□	¥169,000
	寒冷地	JHU90BYC-NWW-□	¥171,000

【オールスライドタイプ】

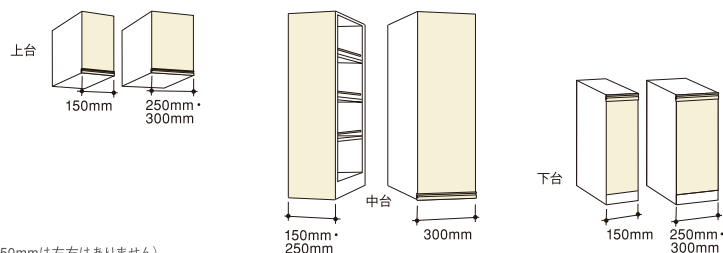
間口		品番	SAクラス
			設計価格
750mm	一般	JHU75B2C-NW-□	¥169,000
	寒冷地	JHU75B2C-NWW-□	¥171,000
900mm	一般	JHU90B2C-NW-□	¥174,000
	寒冷地	JHU90B2C-NWW-□	¥176,000

■ ウォールキャビネット



間口		品番	SAクラス
			設計価格
750mm		JHU75WH-WW-□	¥41,000
900mm		JHU90WH-WW-□	¥46,000

■ トールユニット



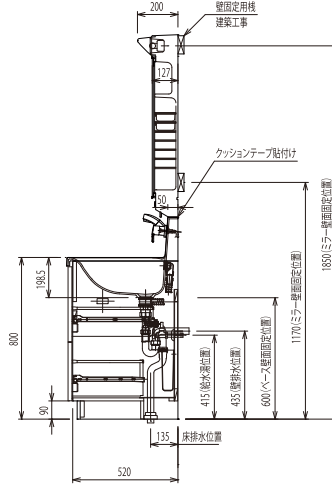
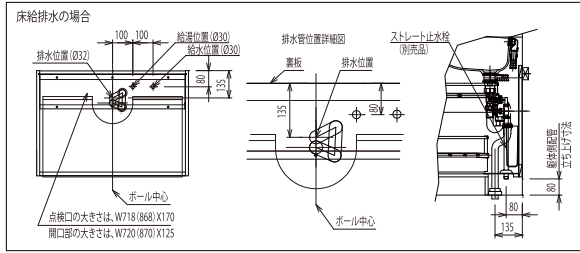
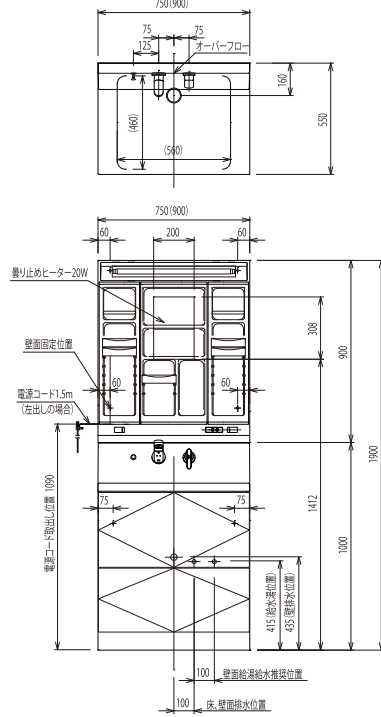
※イラストの品番はLになります。(下台間口150mmは左右はありません)

	間口		品番	SAクラス
				設計価格
上台	150mm	開き扉	JHU15UH-L(R)W-□	¥27,000
	250mm	開き扉	JHU25UH-L(R)W-□	¥30,000
	300mm	開き扉	JHU30UH-L(R)W-□	¥32,000
中台	150mm	棚のみ	JHU15NT-L(R)-□	¥42,000
	250mm	棚のみ	JHU25NT-L(R)-□	¥44,000
	300mm	開き扉	JHU30NH-L(R)W-□	¥48,000
下台	150mm	スライド式	JHU15SSC-NW-□	¥51,000
	250mm	開き扉	JHU25SHC-L(R)W-□	¥35,000
	300mm	開き扉	JHU30SHC-L(R)W-□	¥36,000

※中台の間口150mm, 250mmは取手が付きません。

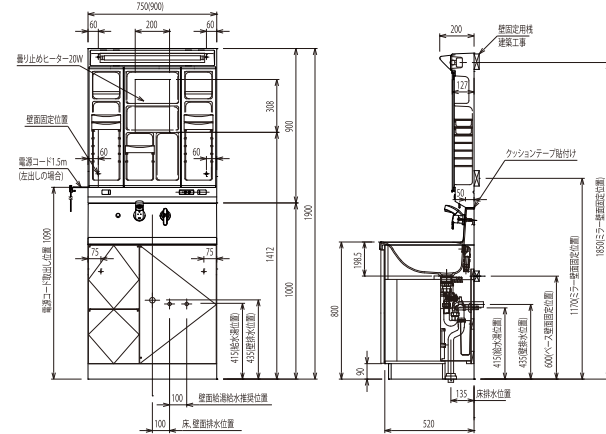
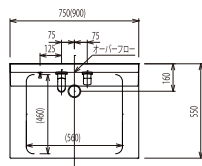
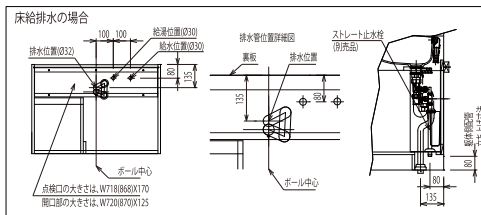
洗面化粧台 C シリーズ図面一覧

■オールスライドタイプ



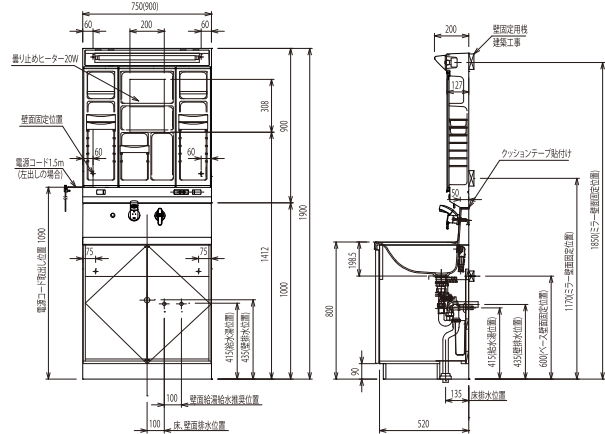
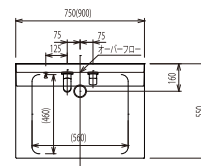
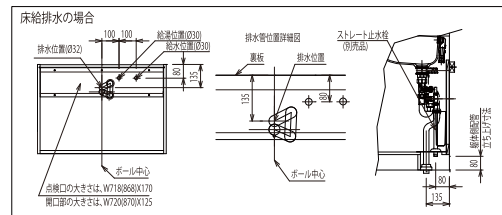
※ 給水・給湯及び排水位置の穴は現場開けです。
 ※ 給水・給湯配管と水栓の接続、建築側配水管への接続は建設工事(管工事)になります。

■片引き出しタイプ



※ 給水・給湯及び排水位置の穴は現場開けです。
 ※ 給水・給湯配管と水栓の接続、建築側配水管への接続は建設工事(管工事)になります。

■両開き扉タイプ

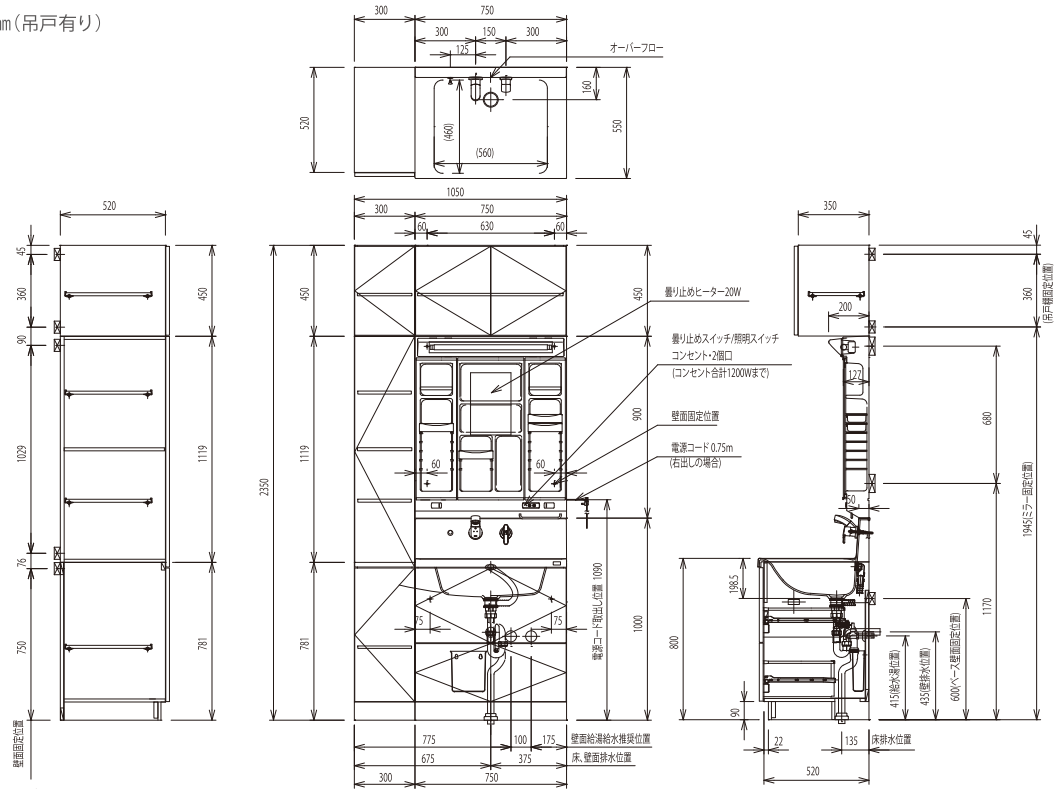


※ 給水・給湯及び排水位置の穴は現場開けです。
 ※ 給水・給湯配管と水栓の接続、建築側配水管への接続は建設工事(管工事)になります。

※電気工事は関連する法令・法規にしたがって、必ず「有資格者」が行ってください。

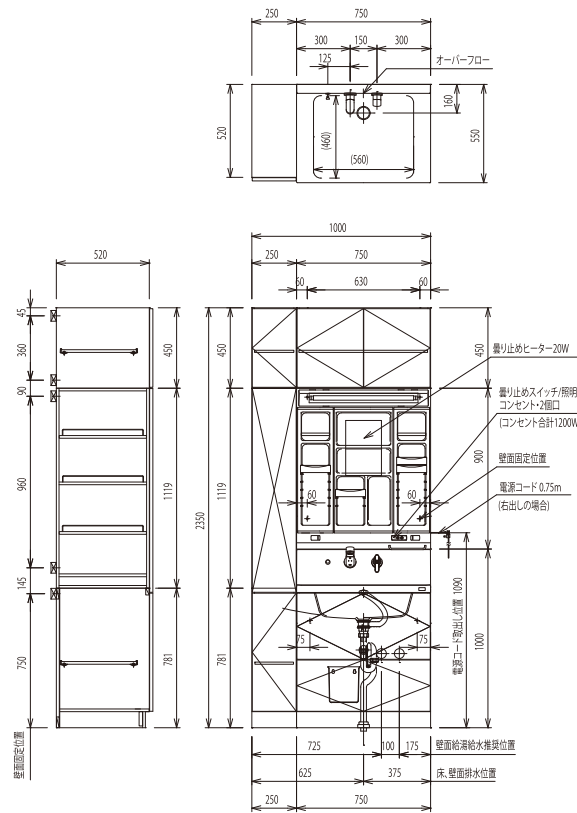
収納付き図面(例)

■間口1,050mm(吊戸有り)



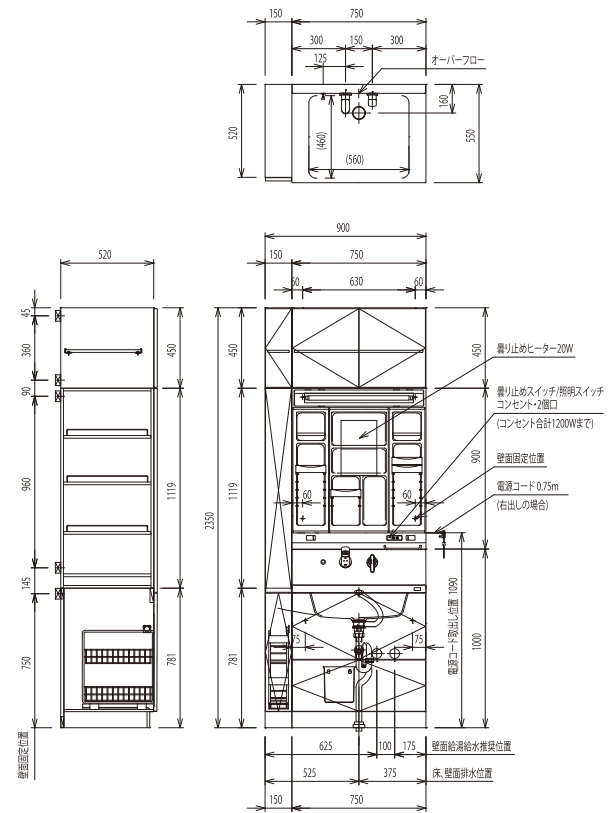
※ 給水・給湯及び排水位置の穴は現場開けです。
 ※ 給水・給湯配管と水栓の接続、建築側配水管への接続は建設工事(管工事)になります。

■間口1,000mm(吊戸有り)



※ 給水・給湯及び排水位置の穴は現場開けです。
 ※ 給水・給湯配管と水栓の接続、建築側配水管への接続は建設工事(管工事)になります。

■間口900mm(吊戸有り)



※ 給水・給湯及び排水位置の穴は現場開けです。
 ※ 給水・給湯配管と水栓の接続、建築側配水管への接続は建設工事(管工事)になります。

※電気工事は関連する法令・法規にしたがって、必ず「有資格者」が行ってください。

※電気工事は関連する法令・法規にしたがって、必ず「有資格者」が行ってください。

お近くのウッドワンプラザで
お待ちしております。

株式会社 **ウッドワン** 〒738-8502 広島県廿日市市木材港南1-1
TEL: (0829) 32-3330 FAX: (0829) 32-5524

<http://www.woodone.co.jp/>

●商品に関するお問い合わせ窓口



0120-641-265

受付時間 / [平日] 10:00~12:00 13:00~17:00 [休日] 土日・祝日

ZCSG153 第1版 13.05 WD