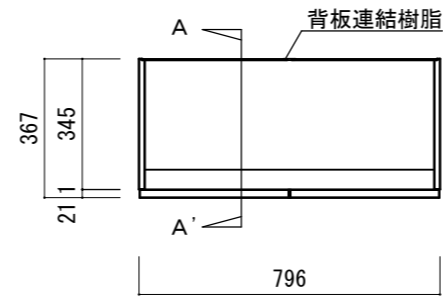
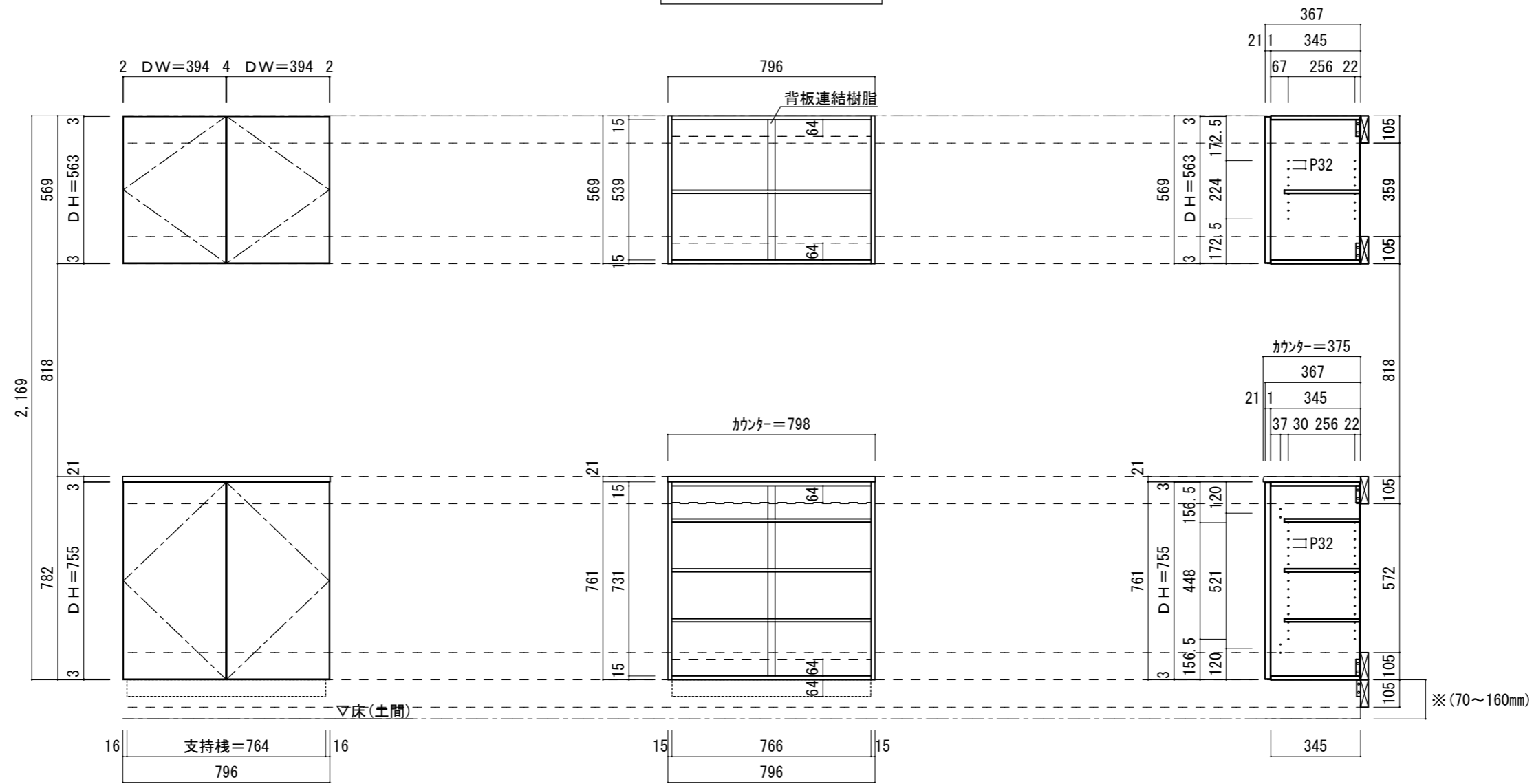


S-301



平面図



扉配置図

キャビネット図

A-A' 断面図

※棚板は可動式32m/mピッチで調整可能  
 ※下地用の木棧木は105m/m×30m/m以上の堅い木を使用してください。  
 ※(70~160mm)は参考寸法です。床(土間)からの高さに合わせて下地を入れてください。