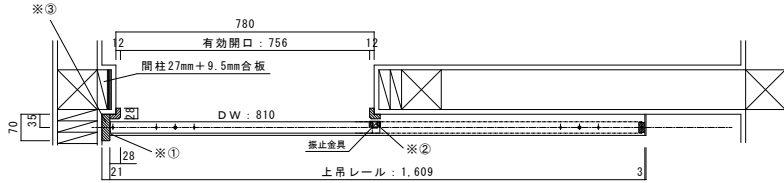
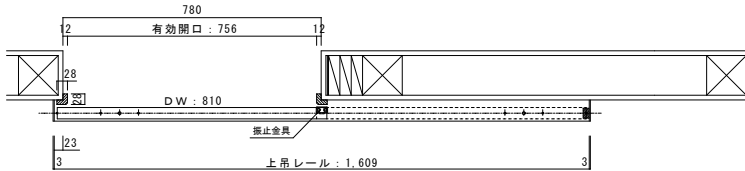


両入隔  
カメラ錠 納まり図

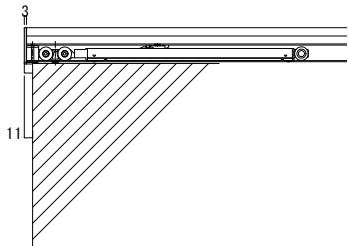
- ご注意 ■
- ※① カメラ錠を取り付ける際は、枠取り付け側に当たる上吊レールのストッパーは、取り付けないで下さい。□
  - ※② 振止め金具が一部露出します。
  - ※③ カメラ錠は、「枠上」をカットし床下に施工して下さい。「枠下」はカットしないで下さい。



通常納まり図

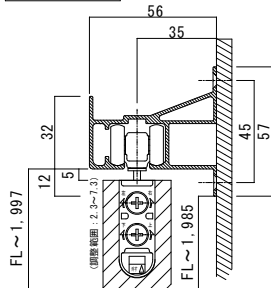


扉を閉じた時



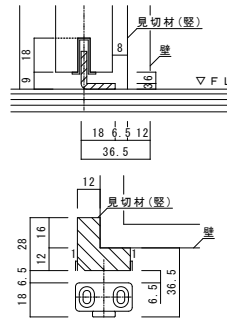
扉端からレールキャップ = 11mm  
S = 2

レール取付高さ



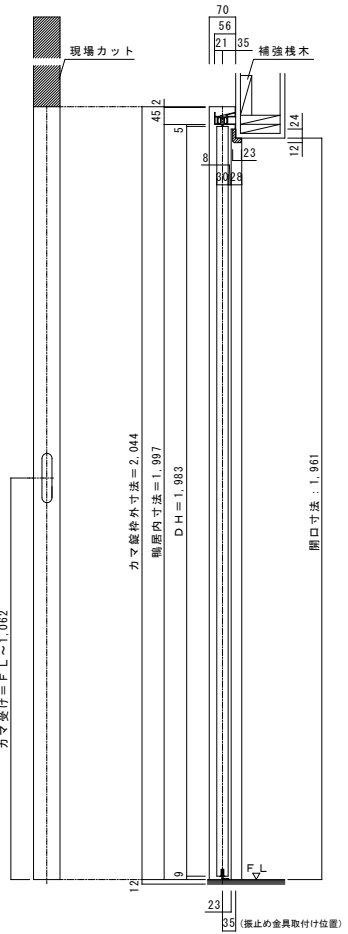
レール下端が床下から1,985mmに  
取り付けして下さい。  
S = 6

振止め金具取付け位置



S = 1 / 2

カメラ受け = FL ~ 1,062



カメラ錠枠外寸法 = 2,044  
軌道内寸法 = 1,997  
DH = 1,983