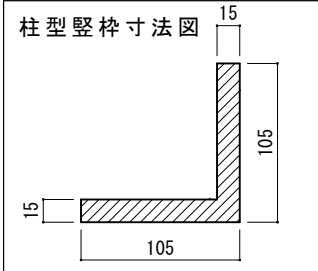
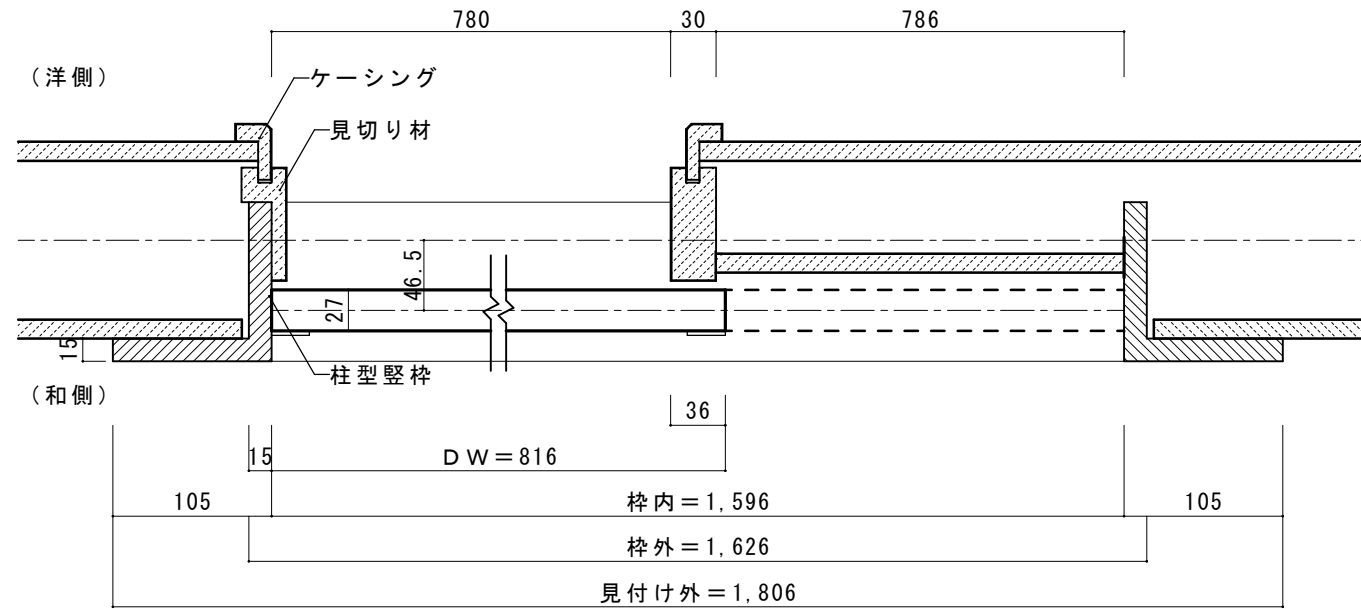
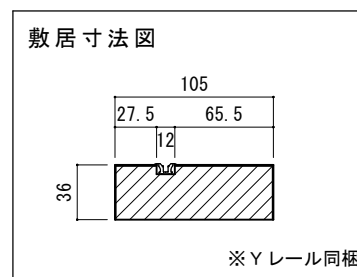
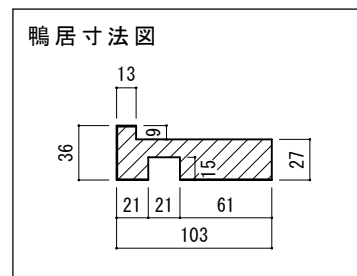
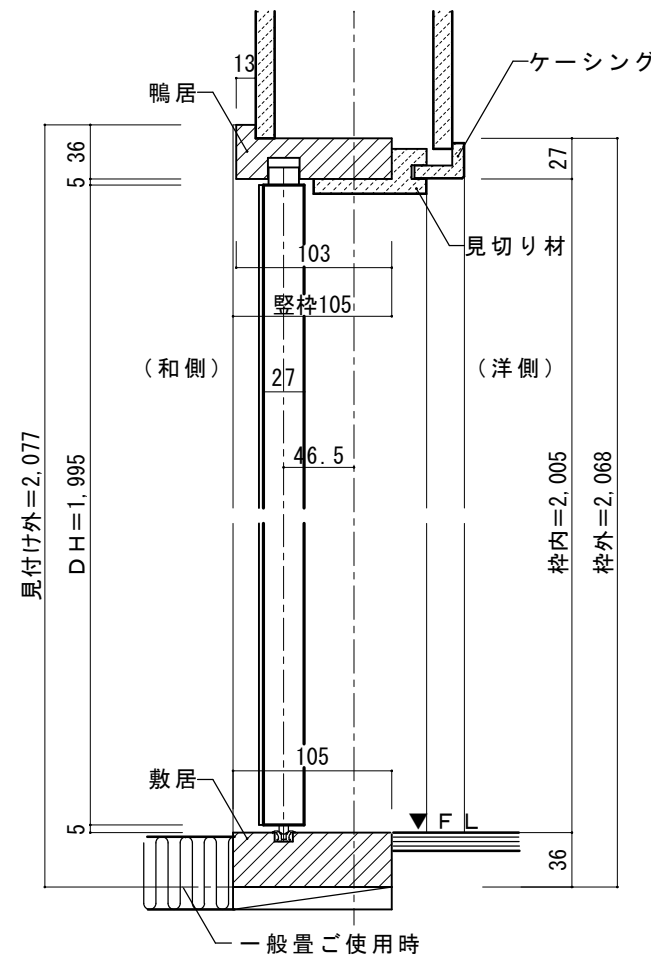


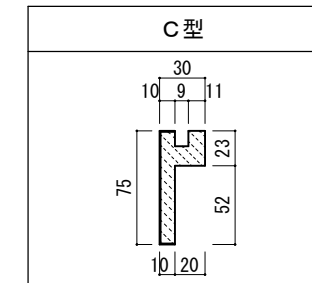
横断面図



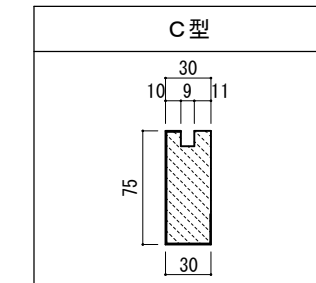
縦断面図



見切り材寸法図



中方立寸法図



ケーシング寸法図

B C 型		K R 型	
竖勝ち/竖用	竖勝ち/横用	竖勝ち/竖用	竖勝ち/横用

ケーシング脚サイズ一覧

※K型はピノアースに対応
※R型はドレタスに対応

型記号	B 型	C 型	K R 型
対応壁厚	113~133m/m	134~146m/m	114m/m (2×4工法)
① 竖勝ち/竖用	37	50	20
② 竖勝ち/横用	33	46	16

※上記納まり図は襖縁（現場調達）を含んだ寸法図としています。

大壁部材 桧 柱型竖枠 和-洋片引き戸（和側引込）
ウッドワン専用建具用 枠外H2,068 枠外W1,626

図面名 大壁和風造作材 建具納まり図

SCALE 1/5

DATE 2022.06.15

株式会社 ウッドワン

FILE

NO. 01