

木のキッチン su:iji<スイージー>

2026.6

WOODONE PLAZA press

ウッドワンデジタル
カタログはこちら



ウッドワンプラザでは、『木で創るここちよい空間』をご体感いただけます。皆様のご来場を心よりお待ちしております。

収納は住まいの見直しで外せない重要ポイント。しまい込む場所ではなく、どこにどう収納するか、を考えると毎日の生活が心地よくなります。使うものを、使う場所に、使いやすく、しまう。それがウッドワンが提案するゾーン収納です！

Needs de e·ra·bo | え·ら·ぼでニーズにお応えします！

リニューアル1周年を迎えたシステム収納e·ra·boで、よくあるお困りごとをまるっと解決しませんか。

例えば
こんな困りごと

朝のドタバタを解消したい！



あちこちに収納が分散

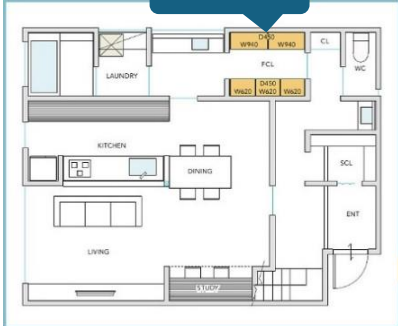


親まかせの子どもたち

自分たちで動こうとしない



ここにe·ra·bo



e·ra·boで解決

家族一人ひとりの個人ロッカーをつくったら、
時間にゆとり。子どもたちも片付け上手に。



中間仕切り板を
使って子ども用の小
さい収納をプラス



無垢の木の引出し
は子どもにも開けや
すく、やさしい質感
も魅力



帰ったらここで着替え、ランドセル
は棚に、体操着はワイヤーバスケットに。しまう場所が決まっていると
分かりやすい。

こんなニーズにもお応えします！

●お掃除ロボットがいるので床から浮いた収納にしたい



フロートタイプで足元すっきり。シューズクロークにも。

●空間にピッタリおさめたい！

天板、棚板、巾木、パイプを



ジャストカットシステムなら
工場で
カットします！



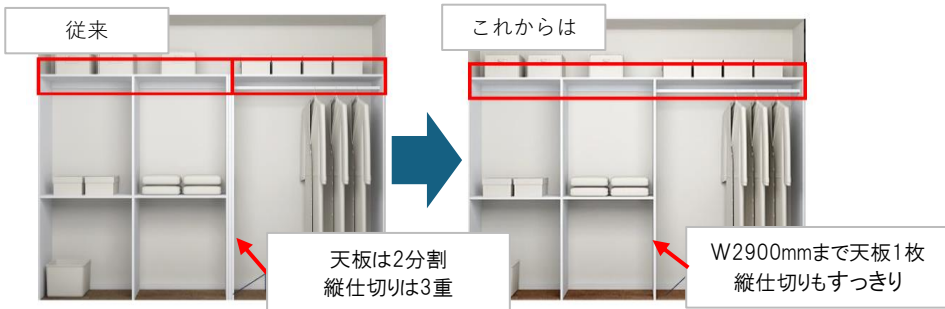
Needs de e·ra·bo! サイトで

| NEW |

ワイド9尺天板ができました！

受注開始：6月1日～
天板長さ：2900mm
奥行対応：300mm 450mm 600mm

様々なシーンでお役立てください。



天板は2分割
縦仕切りは3重

W2900mmまで天板1枚
縦仕切りもすっきり

| NEW | WO Timeless standard collection ブランドサイトをリニューアル

プロダクトデザイナー深澤直人氏をディレクターに迎えた建築建材製品「WO Timeless standard collection (以下、「WO ダブルオー」) ブランドサイトをリニューアルいたしました。プロダクトだけでなく、それらが生み出す空間や時間の価値まで伝わるサイトへと進化しています。ぜひ新しくなったブランドサイトをご覧ください。

| 注目記事 |

- JOURNAL vol.01** 木という、人が人らしく生きるための素材を、暮らしに取り戻すために。
- INSPIRATIONS CASE.01** 選ぶのは「なるべく毛深い素材」。工藤桃子が考える自然と過ごすための小屋。

また、設計資料として、WO製品に関する仕様やプライスをはじめ、CADデータ、施工・使用説明書など各種データもダウンロードいただけます。Instagramとあわせてぜひご覧ください。

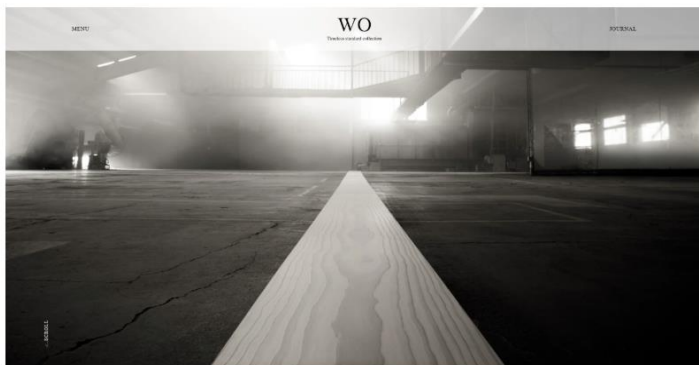


Photo: Tamotsu Fujii

FLOORING
/ フローリング (複層フローリング)

FLOORING
WOフローリングは、30mmという厚さと3,030mmの目付サイズを備えた床材です。この寸法構成により、高級の硬質材が床表面に抑えられ、気流防止機能性と空間の広がりを生み出します。さらに、両方に施されたC級加工が輪郭を柔らげ、素材そのものの存在感を際立たせます。直観には、通常の約3倍の厚みをもつ化粧単板を使用し、クツクリ加工を施すことで、木目の凹凸を定常で織り込む質感を実現。暖かな自然素材にこだわらず、優れた脚、踏みしめ時の心地よさをも追求した設計となっています。素晴らしい色合いをほかひながらウレタン塗膜で仕上げることで、お手入れのしやすさも兼ね備えたフローリングです。

PRODUCT INFORMATION

Model : フローリング (複層フローリング)

Materials (素材) : ニュージージーパン(実厚12mm 材)

Finishing (仕上げ) : ウレタン塗膜

Color (カラー) : C1色

Size (サイズ) : 3,030×303×12 mm
2,730×303×12 mm

WO QUALITY

よりやさしい斜交単板
無塗装のようなウレタン塗膜
素材の存在感を削がない

Instagram : 「wo_official_japan」

QR Code
@WO_OFFICIAL_JAPAN

URL : <https://www.woodone.co.jp/product/item/wo/>



| SHOWROOM | ウッドワンプラザ熊本からのお知らせ



展示品ご紹介

無垢の木の素材感そのままに、落ち着いた色味をプラスした仕上げで、空間に穏やかな印象を与えるニュートラルカラーのキッチンです。ぜひ、ショールームでご確認ください。 ※フード・吊り戸棚付きです。

スイージー I型キッチン 「展示現品SALE」開催中!
詳しくはスタッフにお問い合わせ下さい。

間口2575mm×奥行650mm×高さ850mm
NZ40(ニュートラルカラー)/D7色
※D7色は2025年度廃盤色となります。

設計価格 ¥1,717,800(税抜)
※上記価格は商品代のみとなります。

ご案内

スタッフによるプランニング、商品のご説明をご希望のお客様は事前にご予約をお願いしております。皆様のご来場、スタッフ一同心よりお待ちしております。

| 連絡先 |

ウッドワンプラザ熊本 TEL : 050-9000-3483

| アクセス |

〒862-0968 住所：熊本県熊本市南区馬渡2-1-20

| 営業時間 |

10:00~17:00

6月

日	月	火	水	木	金	土
	1	2	3	4	5	6
7	8	9	10	11	12	13
14	15	16	17	18	19	20
21	22	23	24	25	26	27
28	29	30				

7月

日	月	火	水	木	金	土
			1	2	3	4
5	6	7	8	9	10	11
12	13	14	15	16	17	18
19	20	21	22	23	24	25
26	27	28	29	30	31	

■…休館日

※営業日・営業時間が変更になる可能性がございます。お手数ですが、ウェブサイトをご確認の上ご来場ください。

Kimama.
木のある暮らしを、もっと気ままに。
#kimamaな暮らし

@KIMAMA_WOODONE

https://www.instagram.com/kimama_woodone/

WOODONE_KURASHI.OFFICIAL

https://www.instagram.com/woodone_kurashi_official/

木づかい、戸そだて、家づくり。
採用事例をお届けしています。
#ウッドワン



<https://www.woodone.co.jp/showroom/>

ウッドワンプラザのご予約はこちらから

WOODONE
株式会社ウッドワン
<https://www.woodone.co.jp/>

Copyright WOOD ONE CO.,LTD. All Rights Reserved.