

無垢の木のキッチン su:iji<スージー>

2025.12

# WOODONE PLAZA press

ウッドワンデジタル  
カタログはこちら



ウッドワンプラザでは、『木で創るここちよい空間』を体感して頂けます。皆様のご来場を心よりお待ちしております。

寒さとともに、早朝や帰宅時のキッチンのひんやりとした空気が気になる季節になりました。  
そんな時期こそ、ぬくもりを感じられる無垢の木のキッチン スージーはとってもおすすめ。

※ニュージーパイン®はウッドワンがニュージーランドで、計画的に植林、育林したラジアータパインの登録商標です。

## 冬のキッチンを心地よくする 無垢の木のキッチン スージー

### Point 01 無垢の木ならではのあたたかみをふんだんに生かした扉。

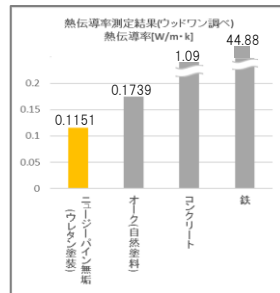
冬になると、キッチンの扉に触れた時の"ひやっと"が気になりませんか。

家で過ごす時間が増える季節だからこそ、木のぬくもりを暮らしに取り入れる価値を味わってください。

#### 触れて感じる

##### 心地よさ

木の中にはたくさんの小さな孔があり空気を含んでいるため、金属等と比較して熱が手に伝わりにくい特性があります。そのため、木の扉はステンレスやホーローに比べ冬でも触れた時の冷たさを感じにくく、心地よい手触りです。



#### 目でみて感じる

##### 心地よさ

照明や冬の陽ざしが当たると、木目がふんわりと表情を変え、さらにあたたかい雰囲気をつくってくれます。また、木には蛍光灯や太陽光に含まれる紫外線を吸収してくれる働きも。室内に木を使っていると目が疲れにくく、よりやさしい空間になります。

さらに、J型掘込み取手にすると金属取手よりひやっとしにくく、静電気もおきにくいので快適です。

※J型掘込み取手は、

NZ20,NZ30 ニュートラルカラーのみ



J型掘込み取手

### おすすめ | あたたかみを感じる針葉樹の新品キッチン扉

#### 1. ニュージーパイン® / ウォームベージュ色



無垢の針葉樹を生かし、芯からじんわりと溶け出したような、赤味がかった色合いが特長のウォームベージュ色。柔らかな色合いと木の質感が心地よく、寒い日でもあたたかい空気感のある上質なキッチンに。

#### 2. 桧 / クリアホワイト色



HN50

12年ぶりの新樹種として、国産材を使用した桧が登場。本来の素材感・素材の色を活かす塗装で仕上げしており、清らかでやさしい木肌が冬の陽ざしを受けてほんのり温かく、ほっと落ち着くキッチン空間を演出します

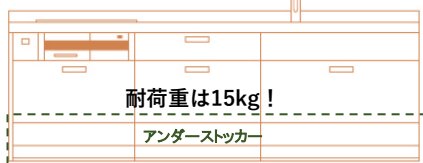
### Point 02 冬に出番が増える調理器具は、すぐ近くに、取り出しやすく。

鍋やせいろ、ホットプレートなどは重ねにくく、棚の奥にしまうと出し入れも一苦労。そこでおすすめなのが、ケコミ部分まで無駄なく収納できるアンダーストッカー。高さ約20cmのゆとりある収納で、高さや形がバラバラなものでもぴったり収められます。すぐ取り出せるので料理もスムーズに進みます。

#### 使って感じる 心地よさ



高さ  
20cm



耐荷重は15kg!

アンダーストッカー

アンダーストッカーの底板は、ステンレス貼り仕上げで重たい鍋などを引きずっても傷が付きにくい仕様で安心。液だれしてもすぐに浸み付くこともありません。

※食洗キャビネットを除く



## TOPICS 1 | 国産材を活用した木質フローリング2作品が「ウッドデザイン賞2025」を受賞しました

弊社は、日本ウッドデザイン協会が主催する「ウッドデザイン賞2025」において「コンビット®ソリッドJ」と「コンビットグラード®J」の2作品がそれぞれソーシャルデザイン部門とライフスタイルデザイン部門で受賞いたしました。ウッドワンは、今回が初受賞となります。この受賞を励みに今後も木の良さや価値を伝えれるよう取り組んでまいります。

<https://www.woodone.co.jp/news/news/2395/>

### ウッドデザイン賞受賞 JAPAN WOOD DESIGN AWARD 2025

#### 【関連情報】

【ウッドデザイン賞2025結果公式プレスリリース（一般社団法人 日本ウッドデザイン協会）】

<https://www.jwda.or.jp/cms/news/contents/287/>

【商品情報：一般住宅用洋風床材 | 無垢フローリング | 「コンビット®ソリッドJ」】

<https://www.woodone.co.jp/product/item/solid-j/>

【商品情報：一般住宅用洋風床材 | 突板フローリング | 「コンビットグラード®J」】

<https://www.woodone.co.jp/product/item/grado-j/>



無垢フローリング

#### コンビット®ソリッドJ

クリアホワイト色／無塗装

桧 HINOKI

資材を活かす  
3つの商品グレード



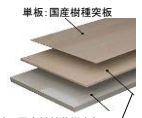
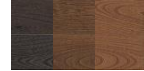
突板フローリング

#### コンビットグラード®J 152/101

木の表情を活かした桧3色、樺3色の計6色。

桧 SEN

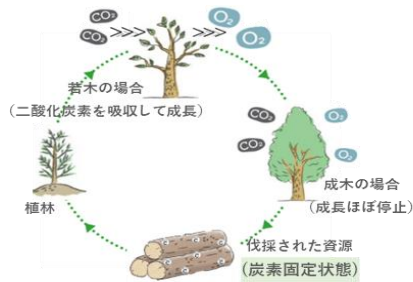
樺 KEYAKI



化粧単板はもちろん、基材にも国産針葉樹合板、国産材70%以上を配合したMDFを使用しています。

## 今月の木心地サイコーPOINT | 地球環境保全に貢献する効果

木のある暮らし。一体何がいいんだろう？ウッドワンがニュージーランドで育てている植林木を住まいに使って実現する、暮らしにちょっとイイコトをご紹介します。



### 30年サイクルで、永続的に

計画的に森を育て、伐採し、毎年一定の木材を半永久的に供給する循環型の森林経営。植林した苗木はその温暖な気候のもとでグングン育ち、およそ30年間で30～40メートルに成長。伐採した成木は部位の特性をいかして適材適所で活用し、余すことなく使い切ります。さらに、加工する際に出る木屑のほとんどは自社工場のバイオマス発電に利用。廃棄物の削減にも配慮しています。

ちなみに、当社グループが運用する約40,000haの森林のうち、ニュージーパイン®によるCO<sub>2</sub>の吸収量は、年間68.9万t-CO<sub>2</sub>になります。

この吸収量を人の呼吸に換算すると、189万人分にもなります。



## Information | ウッドワンプラザ博多からのお知らせ



### ご案内

スタッフによるプランニング、商品のご説明をご希望のお客様は事前にご予約をお願いしております。皆様のご来場、スタッフ一同心よりお待ちしております。

#### ■連絡先

ウッドワンプラザ博多 TEL:050-9000-3478 FAX:092-412-1486

#### ■アクセス

〒812-0042

住所:福岡県福岡市博多区豊2-3-11

営業時間 10:00~17:00

ウッドワンプラザ博多の  
位置情報はこちらから



12月						
日	月	火	水	木	金	土
	1	2	3	4	5	6
7	8	9	10	11	12	13
14	15	16	17	18	19	20
21	22	23	24	25	26	27
28	29	30	31			

1月						
日	月	火	水	木	金	土
				1	2	3
4	5	6	7	8	9	10
11	12	13	14	15	16	17
18	19	20	21	22	23	24
25	26	27	28	29	30	31

●…休館日

※営業日・営業時間が変更になる可能性がございます。お手数ですが、ウェブサイトをご確認の上ご来場ください。



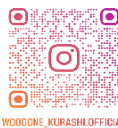
Ki-mama.

ウッドワン【公式Instagram】

木のある暮らしを、もっと気ままに。

#kimamaな暮らし

[https://www.instagram.com/kimama\\_woodone/](https://www.instagram.com/kimama_woodone/)



[https://www.instagram.com/woodone\\_kurashiki.official/](https://www.instagram.com/woodone_kurashiki.official/)

木づかい、戸そだて、  
家づくり。  
ウッドワンの商品情報と  
採用事例をお届けしています。  
#ウッドワン



ウッドワンプラザの  
ご予約はこちらから

<https://www.woodone.co.jp/showroom/>

WOOD ONE  
株式会社ウッドワン  
<https://www.woodone.co.jp/>