

無垢の木のキッチン su:ijikスイージー

WOODONE PLAZA press

ウッドワンプラザでは、『木で創るこちよい空間』を体感して頂けます。皆様のご来場を心よりお待ちしております。

2023.7

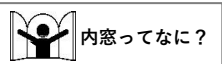
ウッドワンデジタル
カタログはこちら



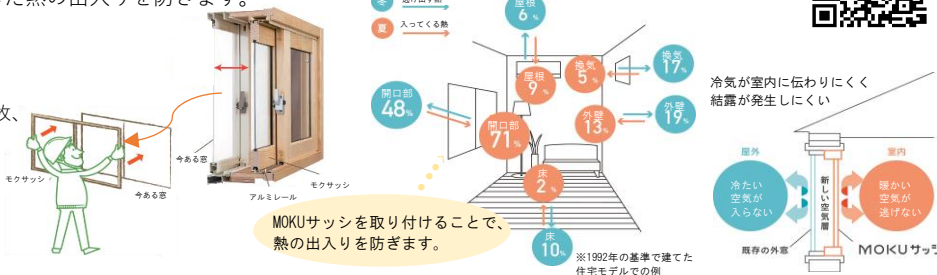
夏は、約70%の熱が「窓」から侵入しています。健康のためにも、快適な環境にするには冷房は必要不可欠ですが、日本のCO2排出量の内16%は家庭から排出されており、そのうちの1/5は冷暖房によるものです。断熱改修をすることで、省エネで快適な暮らしが出来るようになります。冷暖房コストも削減し、地球温暖化(CO2削減)にも貢献し、快適な住まいづくりをしてみませんか？

夏でも"対策" 内窓 MOKUサッシで夏も快適に。冷暖房コストの削減に。

内窓といえば、リフォームで冬の断熱対策として取り入れるイメージですが、夏にもとても役立つアイテムになります。ウッドワンの無垢の木の内窓"MOKUサッシ"を取り付けることにより、既存窓とMOKUサッシの間に新しい空気層がつかれることで、暖房やクーラーで調節した熱の出入りを防ぎます。



内窓とは、今ある窓の手前(室内側)にもう1枚、窓を取り付けたものことです。ガラス戸を2列に配置する事で通常の窓より**防音性・断熱性・防犯性**が高くなります。二重窓・インナーサッシとも呼ばれます。



無垢であることの心地よさ | 苗木からていねいに育てたウッドワンの「無垢」の内窓

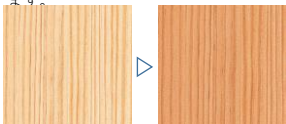
"MOKUサッシ"は二重窓による断熱効果とともに木の性質を活かした効果もあります。木ならではの自然のぬくもり感や、空間を常に快適な湿度に調整するなどの様々な自然の効果があり、私たちの暮らしを快適にしてくれます。

また、木はアルミや樹脂よりも熱を伝えにくいので、二重窓の断熱性をさらに高めます。

木の熱伝導率はアルミの約1500~1750分の1

時とともに深い味わいを感じられる

木を語る歴史の刻印ともいえる木目は、木ならではの豊かな表情であり、愛着や楽しみはいつそう深まっています。無垢だけが持つその価値にこだわり、魅力を最大限に引き出すために、ウッドワンは木を育て、無垢を生かす技を磨いています。



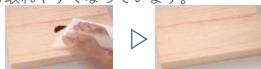
ニュージーバイン®を使用したピノアース商品の色の変化
暮らしの時間とともに木はあめ色に。

夏の暑さにも木は熱を通しにくい

木にはほかの素材に比べて熱を伝えにくいという性質があります。そのため、断熱性が高い木材は、二重窓の効果をさらに高めてくれます。

特殊塗装で汚れに強い

特殊塗装のため、無垢の質感を活かしながらも汚れがつきにくく、お手入れもサッと水拭きするだけで手垢などの汚れも取れやすくなっています。



◆熱伝導率比較

| 材種 | 熱伝導率 |
|------------|-----------|
| 木材 | 0.09~0.19 |
| プラスチック(塩ビ) | 0.21 |
| 鉄 | 53 |
| アルミニウム | 200 |

一般的な内窓の素材であるプラスチック(塩ビ)よりも熱を伝えにくい素材です

静電気が起こりにくいからほこりがつきにくい

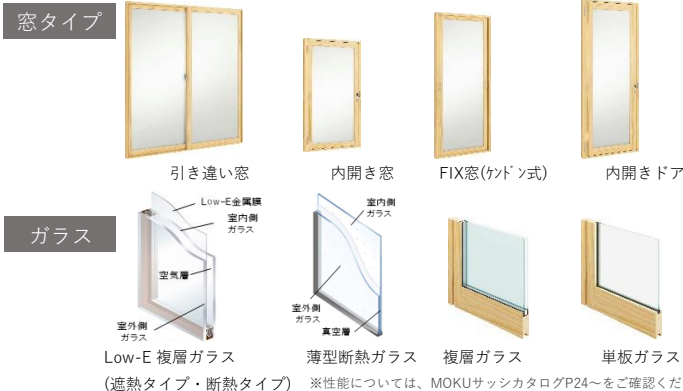
木は電気を通しにくく、静電気が起こりにくいので、ほこりなども寄せつけず、お手入れもとても簡単です！

気になる湿度もサラッと調整

無垢の木には、ある程度まで乾燥すると、周囲の水分を吸放出して自らの水分を保とうとする性質があります。このため無垢材を使用した室内では、湿度の変動を抑え、結露の少ない、快適で健康的な空間を作り出すことができます。

※詳しくは、MOKUサッシカタログP8~をご確認ください。

型もサイズも豊富で、さまざまな窓に設置できます。
居住空間に合わせてお選びください。

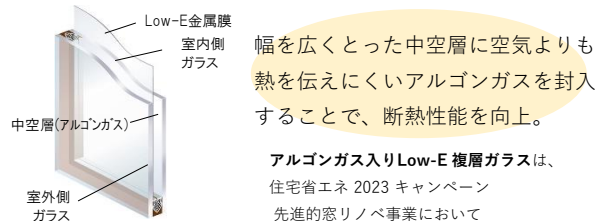


(遮熱タイプ・断熱タイプ) ※性能については、MOKUサッシカタログP24~をご確認ください。

NEW ITEM

アルゴンガス入りLow-E 複層ガラス 【2023年6月21日受注開始】

ガラスラインナップにアルゴンガス入りLow-E 複層ガラス(遮熱タイプ・断熱タイプ)が追加されました。既存住宅における熱損失が大きい窓の断熱性能を高めることにより、エネルギー価格高騰への対応(光熱費負担の軽減)に貢献できます。



幅を広くとった中空層に空気よりも熱を伝えにくいアルゴンガスを封入することで、断熱性能を向上。
アルゴンガス入りLow-E 複層ガラスは、住宅省エネ 2023 キャンペーン 先進的窓リノベ事業において **Sランク対応商品**となります。



住宅省エネ2023キャンペーン

国土交通省・経済産業省・環境省の3省連携による補助事業で住宅省エネ化を強力に推進！
この機会にお住いのことを考えてみませんか？

"MOKUサッシ"は、住宅省エネ2023キャンペーン

先進的窓リノベ事業 こともエコすまい支援事業 の対象商品です。

リフォームやリノベーションをご検討中の方はぜひご確認ください。

※各事業それぞれ、補助金申請額が予算上限(100%)に達し次第、
交付申請(予約含む)の受付を終了します。
※対象製品についてはウェブサイトをご確認ください。



ウッドワンプラザさいたま

NEW ITEM | コンビットモノ 挽板 3.0 足感フロア

【2023年6月19日受注開始 | 2023年7月3日出荷開始】

ウッドワンの挽板フローリングに"コンビットモノ® 挽板 3.0 足感フロア"が新発売！天然木を帯のこで切り出し板にした挽板。無垢に近い風合い、ぬくもりある質感が特徴です。ウッドワンではサンディングによるメンテナンスを意識して、3mm厚の挽板を採用。



素材感が最大限に引き立つ
ブラシ



ありのままを愛でる
オビノコ



緩やかな波紋による遊び心
ウェーブ



柔らかく自然なぬくもり
ハンドスクレイブ



無骨さとユーモアの共存
スプーン

詳しくはカタログで
ご確認ください



3mm厚の化粧材

複合フローリングの化粧材には2mm厚の木材が使われるのが一般的ですが、ウッドワンではサンディングによるメンテナンスを意識した3mm厚の挽板を採用。キズがついてもお手入れができます。



オーク (広葉樹)

くっきりと浮かぶ木目と重厚さが独特の魅力。日本では、どんぐりのなる木としてもなじみ深いです。



キャンペーン情報 | ウッドワンインスタグラム "kimama." 投稿キャンペーン



スイージー がミール食洗機のお取り扱いをはじめて今年で10年目。日本のキッチンで海外製食洗機の使用をスタンダードにしたのは、おそらくスイージーが最初でした。「お手入れしながら永くつかう」というスイージーとミールがもつ共通の想いと、「キッチンで過ごす時間をより豊かなものにしてほしい」という願いをもっと世の中に伝えて、これからのキッチンのスタンダードにしていけたら、今まで以上にもっともっとキッチンで過ごすときが楽しくなるのでは、と考えています。そんな、キッチンでみつけた"豊かなおうち時間"を、みんなでシェアしませんか？

無垢の木のキッチンスイージーやミール製品をつかっていなくても、これからのキッチンでの過ごし方「こんな風に過ごしたい」「こんなエコを増やしたい」という想いを
#キッチンでサステナブルな暮らしのハッシュタグをつけて投稿ください！
投稿いただいた方のなかから、ミールやスイージーのオリジナルノベルティをプレゼントします。ぜひみなさまの投稿を楽しみしております！
投稿方法などは、[インスタグラム](#)をご確認ください。

| 応募期間 2023年7月20日(木)まで |

詳しくはこちら



Infomation | プラザさいたまからのお知らせ

新展示のご案内

ウッドワンプラザさいたまでは新しいキッチンの展示を開始しました。深みのあるウォールナットと天然の水晶を主とした天板の組み合わせ、さらに設備機器も海外製のものをつんだんに取り入れた高級感のあるキッチンとなっております。この機会に是非プラザさいたまへご来場ください。



GAGGENAU
グリルレスIH



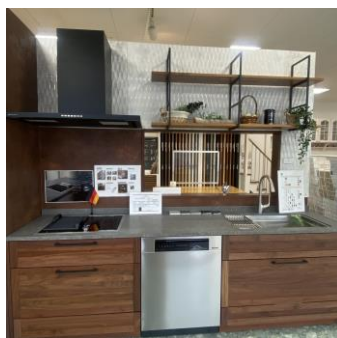
KOHLER
タッチレス水栓



Miele
フロントオープンタイプ



ARIAFINA
フィルターレスフード



展示品キッチン

I型 間口2575mm
扉：WN80
天板：フィオレストーンR2
取手：B型
定価：¥2,217,000

ご案内

ウッドワンプラザでは、スタッフによるプランニング、商品のご説明をご希望のお客様は、事前にご予約をお願いしております。スタッフ一同心よりお待ちしております。

■連絡先

ウッドワンプラザさいたま TEL:050-9000-3390 FAX:048-810-4335

■アクセス

〒336-0926

住所 埼玉県さいたま市緑区東浦和4-13-21

営業時間 10:00~17:00

○営業日・営業時間が変更になる可能性がございます。お手数ですが、ホームページをご確認の上、お越しください。

| 7月 | | | | | | |
|----|----|----|----|----|----|----|
| 日 | 月 | 火 | 水 | 木 | 金 | 土 |
| | | | | | | 1 |
| 2 | 3 | 4 | 5 | 6 | 7 | 8 |
| 9 | 10 | 11 | 12 | 13 | 14 | 15 |
| 16 | 17 | 18 | 19 | 20 | 21 | 22 |
| 23 | 24 | 25 | 26 | 27 | 28 | 29 |
| 30 | 31 | | | | | |

| 8月 | | | | | | |
|----|----|----|----|----|----|----|
| 日 | 月 | 火 | 水 | 木 | 金 | 土 |
| | | 1 | 2 | 3 | 4 | 5 |
| 6 | 7 | 8 | 9 | 10 | 11 | 12 |
| 13 | 14 | 15 | 16 | 17 | 18 | 19 |
| 20 | 21 | 22 | 23 | 24 | 25 | 26 |
| 27 | 28 | 29 | 30 | 31 | | |

■…休館日



kimama.

ウッドワン公式Instagramアカウントです。施工事例等掲載しておりますので、ぜひチェックしてみてください！



ウッドワンプラザさいたまの
ご予約はこちらから

<https://www.woodone.co.jp/showroom/>

WOOD ONE
株式会社ウッドワン

<https://www.woodone.co.jp/>