

無垢の木のキッチン su:iji<スージー>

2023.3

ウッドワンデジタル
カタログはこちら



WOODONE PLAZA press

ウッドワンプラザでは、『木で創るこちよい空間』を体感して頂けます。皆様のご来場を心よりお待ちしております。

「木と、人の、GOODな関係」 | 『ウッドワン サステナビリティレポート2022』公開しました

ウッドワンは事業活動を通じて社会課題の解決に取り組むことで、引き続き持続可能な社会の実現に貢献することを目指しています。環境、社会、ガバナンスについて、弊社のサステナビリティに関する考え方や取り組みをお伝えする『ウッドワン サステナビリティレポート2022』を公開しました。<https://www.woodone.co.jp/company/report/>



■目指すのは森と人の共生 = 「木(WOOD)と、人(ONE)のよりよい関係」 レポートから一部をご紹介します

木と、人の、GOODな関係。 ウッドワンのバリューチェーン

私たちウッドワンは創立70余年、木と共に歩んできた木質総合建材メーカーです。半世紀以上にわたり培ってきた、森林に対する豊富な知識と、高度な加工技術を基盤に、森の育成から加工・販売までの全フィールドを活動の場としています。森と人の共生 = 「木(WOOD)と、人(ONE)のよりよい関係」を掲げ、グローバルな視点から、人と自然、社会、そして未来に貢献します。

国内工場でする電力は
自社バイオマス発電由来の再生エネを使用

⇒ 実質 CO2排出量ゼロの電気使用100%!



バリューチェーン

森林経営		法正林業 (種林・育林・間伐・伐倒) 原木加工 搬出
流通		合法性確認 調達 出荷/販売 納品
開発・製造		基礎研究 商品開発 製造 納品
サービス		ショールーム メンテナンス コールセンター 構造設計
発電事業		調達 バイオマス発電 販売

CO2の“吸収源”としての森林

ウッドワンの森で光合成した
CO2吸収量(2021年度)

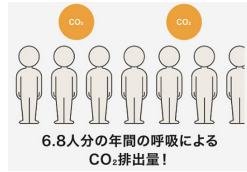
70万トン-CO2 ≒ 191万人分の呼吸量1年分



CO2の“貯蔵庫”としての木材

1軒の住宅にピノアース建材を使った場合の
CO2固定化量
(30坪の住宅に使う建材 約2.74㎡として)

2.5トン-CO2 ≒ 6.8人分の呼吸量1年分



※人間1人が呼吸により排出するCO2は
1日約1kg ≒ 年間約360kg

～ニュージーパイン®の生涯～

※ニュージーパイン®はウッドワンがニュージーランドで計画的に植林、育林したラジアータパインの登録商標です。

第一の人生は30年

苗木 → 成長期 光合成でCO2を吸収
30年 → 伐られる ↓ 森には新しい苗木を植える
30年で木のタンクがいっぱい(伐期)

木材、建材となり住宅の中へ
住宅の中でずっと役目を続ける
→ 建材となつてCO2を貯蓄



第二の人生はずっと続く

長持ちする住宅に、長くつきあえる無垢材をご提案します

■木のキッチンなら...

水も汚れも「サッ」と拭き！
表面が剥がれる心配もなく経年美化が
楽しめます



■無垢の床材なら...

日常は普通に掃除機でお掃除
ちょっとしたへこみは
アイロンでセルフメンテが可能です



年月を経たらサンディングする方法も
張り替えるより、環境負荷も少なくお財布にも優しい方法です!

ウッドワンの取り組みについて、ご興味を持っていただけたら、ぜひ弊社営業所・ショールームまでお問合せ下さい。

ウッドワンプラザ

DAIGOと収納王子コジマジックがフレームキッチンを語る | Onnela (オンネラ) で今だけ動画配信中!

料理番組「DAIGOも台所 ～きょうの献立何にする?～」に出演中のDAIGOさん。アンバサダーを務める暮らしの情報メディアOnnelaでフレームキッチンを紹介する特集記事と動画が同時公開中です! 期間限定の動画では、「出張! DAIGOの暮らしのお悩み相談室」と題して、収納王子コジマジックさんと一緒に、キッチンの印象や使い勝手について、ユーザーさんのお悩みを解決していきます。DAIGOさんにインタビュー! フレームキッチンと創る「理想のキッチン」の記事はこちらから ⇒ <https://onnela.asahi.co.jp/mukukitchen>



撮影場所は「DAIGOも台所 ～きょうの献立何にする?～」の番組セット。いつも番組の料理を支えるキッチン今回は取材して頂きました。

DAIGOさんと収納王子コジマジックさんがレポート! フレームキッチンの使い勝手はどんな風に感じているか...、DAIGOさんの新たな気づき! にも注目してください。

<動画配信は今だけ!>

2023年3月1日(水)～4月30日(日)

「Onnela(オンネラ)」

YouTube : <https://www.youtube.com/c/OnnelaTV>

【DAIGOが出張?】キッチンの4大悩みを解決!

Instagram : <https://www.instagram.com/onnela.tv/>

収納力◎見やすさ◎扉のないキッチン! ?

このコラボ動画は、「Onnela(オンネラ)」公式YouTube・Instagramで配信、見逃し無料配信動画サービス「TVer(ティーバー)」で配信中の「DAIGOも台所」CM枠でも関連動画をご覧いただけます。

<関連番組概要>

番組名 : 「DAIGOも台所 ～きょうの献立何にする?～」

放送日 : 毎週月曜日～金曜日午後1時30分から放送中

放送エリア : ABCテレビ・テレビ朝日系全国ネット

Information

「住宅省エネ2023キャンペーン」は、2050年カーボンニュートラルの実現に向け、家庭部門の省エネを強力に推進するため、三省庁が行う補助事業。いよいよ2023年3月下旬から申請期間が始まります。

■リフォームなら3つすべての補助事業が対象です。

公式サイトにある<補助対象リフォームMAP>では3事業の補助対象について、概略が確認できます。

<https://jutaku-shoene2023.mlit.go.jp/about/reform-map/>

■子どもエコすまい支援事業は、子どもみらい住宅支援事業から対象商品が引き継がれています。

リフォームなら、エコ住宅設備の設置や子育て対応改修が補助対象。

ウッドワンのキッチンで人気のエコな海外製設備機器も対象です。



①子どもエコすまい支援事業

(国土交通省)

②先進的窓リノベ事業

(経済産業省・環境省)

③給湯省エネ事業

(経済産業省)

<https://jutaku-shoene2023.mlit.go.jp/>



Miele食器洗い機 AEG食器洗い機 Kohlerタッチレス水栓

その他の登録されているリフォームの対象製品は、子どもエコすまい支援事業の公式サイトから検索いただけます。



ご案内

ウッドワンプラザでは、新型コロナウイルス感染拡大による影響を受け、お客様の安全第一に配慮し、【事前ご予約制】とさせていただきます。前営業日までにご連絡ください。スタッフ一同心よりお待ちしております。

■連絡先

ウッドワンプラザ千葉 TEL:050-9000-3395 FAX:043-305-0971

■アクセス

〒260-0843

住所 千葉県千葉市中央区末広2-12-6

営業時間 10:00～17:00

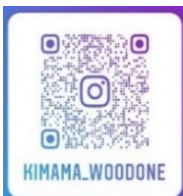
○ご来場の際は、事前に各プラザまでご予約いただけますようお願い申し上げます。

○営業日・営業時間が変更になる可能性がございます。お手数ですが、ホームページをご確認の上、お越しください。

3月						
日	月	火	水	木	金	土
			1	2	3	4
5	6	7	8	9	10	11
12	13	14	15	16	17	18
19	20	21	22	23	24	25
26	27	28	29	30	31	

4月						
日	月	火	水	木	金	土
						1
2	3	4	5	6	7	8
9	10	11	12	13	14	15
16	17	18	19	20	21	22
23	24	25	26	27	28	29
30						

■...休館日



Kimama.

ウッドワン公式Instagramアカウントです。施工事例等掲載しておりますので、是非チェックしてみてください!



ウッドワンプラザのご予約はこちらから

<https://www.woodone.co.jp/showroom/>

WOOD ONE

株式会社ウッドワン

<https://www.woodone.co.jp/>