

無垢の木のキッチン su:iji<スイージー>

WOODONE PLAZA press

ウッドワンプラザでは、『木で創るこちよい空間』を体感して頂けます。皆様のご来場を心よりお待ちしております。

ウッドワンデジタル
カタログはこちら

2022.7



ウッドワンの無垢の木のキッチン スイージー、フレームキッチンの施工事例をご覧いただけるキッチン施工事例集を発行致しました。ウッドワンこだわりのものづくりから実際の施工事例まで、木のある暮らしが感じられる1冊となっています。キッチンをどういう雰囲気にしたいか悩まれている方はぜひ一度ご覧ください。

| New Catalog | WOODONE's KITCHEN —キッチン施工事例集— 内容を一部ご紹介します！

ウッドワンのものづくり

木を育てている会社がつくる木のキッチン

私たちの身のまわりには、あえて「木」で作られているものがたくさんあります。軽くて強い。調湿や断熱の働きがある。人の体に優しい。木という素材がもつこうした優れた性質こそが、長く選ばれ続けてきた理由ではないでしょうか。ウッドワンが作りたかったのは、日本の生活にしっかりと馴染み、何十年経っても長く愛されるキッチン。やはりそれは「木のキッチン」でなければなりません。無垢の木は同じ素材でも加工した時期が違っただけで寸法差や色差がでてしまうなど、繊細な素材。素材を一本ずつ吟味し、見た目の美しさと徹底した含水管理、そして厳正な検査を通過した素材を選ぶところからはじめ、すべての工程において機械には任せられないデリケートな作業は人の目と手で行うことで、最高の仕上がりを追及しています。



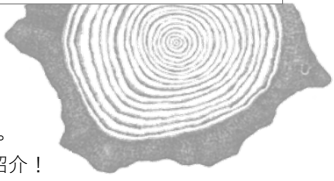
NEW !



木のある暮らし、自分のある暮らし

木を上手に暮らしに取り入れて、楽しんでいる人たちがいます

ほんものの木が一つひとつ違う木目のように、一人ひとりが自分らしい空間と時間を見つめ、育んできたスタイル。キッチン施工事例集では、そんな人たちの暮らしのかたちを数多くご紹介しています。今回はその中から2つをご紹介します！



Kimama Gallery | #1

木漏れ日のあふれる、
ツリーハウスのような家。

DAT

建物種類 ▷ 戸建て新築
ご家族構成 ▷ 2人 (30代ご夫婦)
このスタイルで使用している商品
▷ フレームキッチン



それまでマンションに住んでいたお二人が作りたかったのは、「自分たちにとって居心地の良い家」。窓の向かいにあり、光がさんさんと差し込むキッチン。キッチンとして個性的なデザインや機能に魅せられながらも、まるで家具のようにこの空間になじむことが決め手となって選んだそう。収納部分に扉がないため、通気性が良いところも気に入っているそうです。

Kimama Gallery | #2 発酵料理研究家の「育てる」家

DAT

建物種類 ▷ 戸建てリフォーム
ご家族構成 ▷ 5人 (40代ご夫婦、お子さん3人)
このスタイルで使用している商品
▷ 無垢の木のキッチン su:iji[スイージー]
/フレームキッチン



こうじ
ご自宅で麹の作り方や発酵料理を学べる料理教室を主催されている奥様。麹と同じようにじっくりと育っていく木の素材感に溢れたお家です。左右で違うシリーズのキッチンを並べていますが、両方ともオーク材であること、同じ水栓を使用していることで違和感なくまとまっています。

この他にも施工事例が色々見られる！！

キッチン施工事例集を
ご覧になりたい方はお近くの
ウッドワンプラザへご来場ください。

※デジタルカタログでの公開はございません。



キッチンのラインナップや
プラン毎の価格については、
こちらのカタログをご覧ください。

2022年度デジタルカタログ



続々公開中！

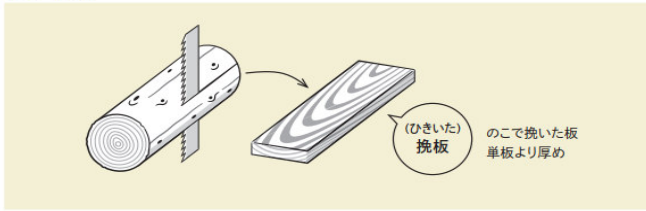
◆ New item | コンビットモノ® 挽板 3.0 オーク

【2022年6月20日受注開始 | 7月4日出荷開始】

※表示価格は全て税別となります。

ウッドワンの銘木フローリングに、挽板を使用したコンビットモノ® 挽板 3.0が新発売！天然木を帯のごで切り出し板にした挽板。無垢に近い風合い、ぬくもりある質感が特徴です。ウッドワンではサンディングによるメンテナンスを意識して、3mm厚の挽板を採用。オークならではの圧倒的な存在感を存分に味わっていただけるよう、一枚単板を使用した贅沢なフローリングとなっています。

挽板の取り方



一般的な単板の取り方

■ロータリー単板の場合



■スライス単板の場合



3mm厚の化粧材

複合フローリングの化粧材には2mm厚の木材が使われるのが一般的ですが、ウッドワンではサンディングによるメンテナンスを意識した3mm厚の挽板を採用。キズがついてもお手入れできる！



コンビットモノ® 挽板 3.0
オーク ワイルドグレード クリア色
¥80,000 (㎡単価 ¥25,320)

Information ウッドワンプラザ静岡

新展示品のご紹介 第二弾！

ウッドワンプラザ静岡では、キッチン4台と洗面台1台を入れ替えました！
今月は新展示の2台目 NZ20のキッチンをご紹介します(^^)

こちらは、浮造り(うづくり)加工が施されたキッチンです！木の凸凹とした質感を味わえる扉は、このNZ20のみ。また、ナチュラル色はニュージーバイン®そのものの色を味わっていただけ、ショールームでは経年変化前と変化後の色をご確認いただけます。ぜひ、新しい展示品を見にウッドワンプラザ静岡にご来場ください♪

I型 W2575

扉：NZ20 NL色
取手：J型掘り込み
天板：人大グレインスノー
シンク：Iシンク
加熱機器：IH
食洗機：有



ご案内

ウッドワンプラザでは、新型コロナウイルス感染拡大による影響を受け、お客様の安全第一に配慮し、【事前ご予約制】とさせていただきます。前営業日まで、ご連絡ください。スタッフ一同心よりお待ちしております。

■連絡先

ウッドワンプラザ静岡 TEL:050-9000-3432 FAX:054-237-1155

■アクセス

〒422-8036

住所：静岡県静岡市駿河区敷地1-3-1

営業時間 10:00~17:00

○ご来場の際は、事前に各プラザまでご予約いただけますようお願い申し上げます。
○営業日・営業時間が変更になる可能性があります。お手数ですが、ホームページをご確認の上、お越しください。

7月						
日	月	火	水	木	金	土
					1	2
3	4	5	6	7	8	9
10	11	12	13	14	15	16
17	18	19	20	21	22	23
24	25	26	27	28	29	30
31						

8月						
日	月	火	水	木	金	土
	1	2	3	4	5	6
7	8	9	10	11	12	13
14	15	16	17	18	19	20
21	22	23	24	25	26	27
28	29	30	31			

■…休館日



Ki-mama.

ウッドワン公式Instagramアカウントです。施工事例等掲載しておりますので、是非チェックしてみてください！



ウッドワンプラザのご予約はこちらから

<https://www.woodone.co.jp/showroom/>

WOOD ONE

株式会社ウッドワン

<https://www.woodone.co.jp/>

ニュージーバイン®はウッドワンがニュージーランドで、計画的に植林、育林したラジアータバインの登録商標です。 Copyright WOOD ONE CO.,LTD. All Rights Reserved.

ウッドワンプラザ静岡