

無垢の木のキッチン su:iji<スイージー>

2022.2

ウッドワンデジタル
カタログはこちら



WOODONE PLAZA press

ウッドワンプラザでは、『木で創るこころよい空間』を体感して頂けます。皆様のご来場を心よりお待ちしております。

雪が多い冬になりましたが、もう立春。春はすぐそこです。カタログより一足早く、無垢の木のキッチンスイージーの人工大理石ワークトップを一部リニューアルします。木の扉や空間になじむような、やさしい色合いです。ぜひ、ウッドワンプラザのサンプルで色合いをご覧ください。

| 仕様変更 | 人工大理石ワークトップをリニューアル (2022年2月2日~)

! お見積り承り中です!

Renewal.1

人工大理石グループ2、グループ3 がリニューアルします。傷や汚れ、熱にも強い、アクリル系人工大理石。インテリアと馴染みやすく、無垢の木とも相性の良い、人気の白系を中心にラインナップしました。



・混じり気のない ソリッド (グループ3)

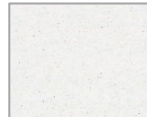


ソリッドホワイト
少しだけクリームがかった色
合いで壁クロスや木材との相
性がぴったり

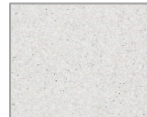


ソリッドクリアホワイト
人大スクエアシンクとの相性が
良いいわゆる「まっしろ」な色味
性がぴったり

・粒柄のマットな グレイン (グループ2)



グレインスノー
空間をすっきりとした柔らかな印
象にする、雪のようなホワイト色



グレイングレー
落ち着いたグレー色は無垢の木
との相性が抜群。グレッシュな
空間にぴったり

5つのシンクと組み合わせできます



人大スクエア
シンク



鋳物ホーロー
シンク



ステンレス
スクエアマルチシンク



ステンレス
エンボスシンク



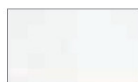
ステンレス
シンク

ウッドワンプラザでは、新しい4柄のサンプルをご覧いただけます。お見積り変更も承りますのでご用命ください。

Renewal.2

人工大理石グループ1 はフォルテに統一されます。フォルテカウンターの対応キッチンが広がります。

・細やかな石目調の フォルテ (グループ1)



クールホワイト



フォルテクレール



フォルテフレイク

※グループ1: フォルテカウンターの色柄は、人気の3柄を継続します
※グループ1: グラニトカウンターは在庫無くなり次第終了となります
※グループ2、3: 現行品は在庫無くなり次第終了となります

2つのシンクと組み合わせできます



人工大理石
フォルテシンク



ステンレス
シンク
対応ははじめます!

P型奥行き75cmキッチンも可能に



奥行き D750mm
対応ははじめます

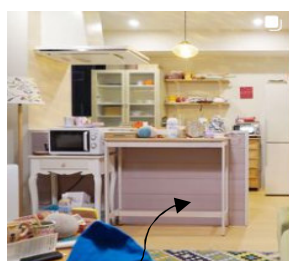
| 新春ドラマ | 日本テレビ系水曜ドラマ『ムチャブリ! 私が社長になるなんて』 にキッチンが登場!

日本テレビ系
水曜ドラマ

ムチャブリ!
わたしが社長になるなんて

× SU:iji
KITOIRO

ナマイキ部下の大牙とカリスマ上司の浅海に挟まれ、無理難題の嵐に突き進む、爽快お仕事エンターテイメント。無垢の木のキッチン「スイージー」は、主人公の離子が暮らす自宅マンションに設置されています。ぜひご覧ください。



木の壁材は「KITOIRO」。ニュアンスカラーが印象的です(カラー: NUANCE GRAY 4)



扉カラー: D7
扉樹種: ニュージーパイン®



こだわり取っ手
セレクション

取っ手:
瀬戸物つまみ(花火)

<ドラマ概要>

番組名 : 『ムチャブリ! 私が社長になるなんて』
放送日 : 2022年1月12日(水)より、毎週水曜日夜10時から放送中
脚本 : 渡邊真子氏
番組HP : <https://www.ntv.co.jp/muchaburi/>

<協力商品> ・無垢の木のキッチン「スイージー」・「KITOIRO」・無垢の木の収納

※ニュージーパイン®はウッドワンがニュージールランドで、計画的に植林、育林したラジアータパインの登録商標です

ウッドワンプラザ静岡

一人暮らし用のかわいいキッチン、間口は2m。グリーンの木の手扉が、社長で忙しい主人公の癒しです。

ウッドワン空間デザインアワード2022 | はじまります！

SPACE DESIGN AWARD
デザインアワード 2022

応募締切：2022年7月31日

今年も建築家の伊東豊雄氏を審査委員長にお迎えしました！

ウッドワン商品を使用してコーディネートした施工作品を募集します。

『木のぬくもりを活かした空間』作品を是非ご応募下さい。

【テーマ】

木のぬくもりを活かした空間

入賞特典

- 最優秀賞(伊東豊雄賞) 1作品 100万円
- 優秀賞
- 戸建・マンション新築部門
 - 店舗・非住宅新築部門
 - リフォーム・リノベーション部門
- 各1作品 各30万円
- 入賞
- 戸建・マンション新築部門
 - 店舗・非住宅新築部門
 - リフォーム・リノベーション部門
- 各1作品 各10万円
- ウッドワン賞 (指定商品の中から商品賞として選考)..... 10作品 各3万円

※応募状況により入賞特典内容に変更がある場合がございます。

スケジュール



(詳細は後日決定)

応募作品の設計者、または施工者（工務店・住宅会社）の方からのご応募となります。いずれの作品も、2019年4月から2022年7月までに完成した物件に限ります。

詳しい応募手順・応募方法はWebから

<https://woodone-contest.com/>



Information ご見学はお近くのウッドワンプラザへお出かけ下さい。



ご案内

ウッドワンプラザでは、新型コロナウイルス感染拡大による影響を受け、お客様の安全第一に配慮し、【事前ご予約制】とさせていただきます。前営業日までにご連絡ください。スタッフ一同心よりお待ちしております。

■連絡先

ウッドワンプラザ静岡 TEL:050-9000-3432 FAX:054-237-1155

■アクセス

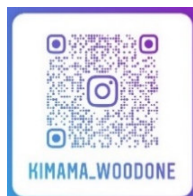
〒422-8036
住所：静岡県静岡市駿河区敷地1丁目3-1
営業時間 10:00~17:00

○ご来場の際は、事前に各プラザまでご予約いただけますようお願い申し上げます。
○営業日・営業時間が変更になる可能性があります。お手数ですが、ホームページをご確認の上、お越しください。

2月						
日	月	火	水	木	金	土
			1	2	3	4 5
6	7	8	9	10	11	12
13	14	15	16	17	18	19
20	21	22	23	24	25	26
27	28					

3月						
日	月	火	水	木	金	土
			1	2	3	4 5
6	7	8	9	10	11	12
13	14	15	16	17	18	19
20	21	22	23	24	25	26
27	28	29	30	31		

■...休館日



Kimama.

ウッドワン公式Instagramアカウントです。施工事例等掲載しておりますので、是非チェックしてみてください！



ウッドワンプラザのご予約はこちらから

<https://www.woodone.co.jp/showroom/>

WOODONE

株式会社ウッドワン

<https://www.woodone.co.jp/>