

無垢の木のキッチン su:iji<スージー>

2022.2

ウッドワンデジタル  
カタログはこちら



# WOODONE PLAZA press

ウッドワンプラザでは、『木で創るこちよい空間』を体感して頂けます。皆様のご来場を心よりお待ちしております。

雪が多い冬になりましたが、もう立春。春はすぐそこです。カタログより一足早く、無垢の木のキッチンスージーの人工大理石ワークトップが一部リニューアルします。木の扉や空間になじむような、やさしい色合いです。ぜひ、ウッドワンプラザのサンプルで色合いをご覧ください。

仕様変更 | 人工大理石ワークトップをリニューアル (2022年2月2日～)

！お見積り承り中です！

## Renewal.1

人工大理石グループ2、グループ3 がリニューアルします。傷や汚れ、熱にも強い、アクリル系人工大理石。インテリアと馴染みやすく、無垢の木とも相性の良い、人気の白系を中心にラインナップしました。



### ・混じり気のない ソリッド (グループ3)

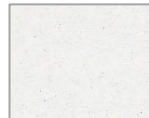


**ソリッドホワイト**  
少しだけクリームがかった色合い  
で壁クロスや木材との相性が  
ぴったり

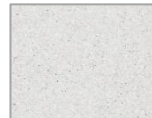


**ソリッドクリアホワイト**  
人大スクエアシンクとの相性が  
良いいわゆる「まっしろ」な色味  
ぴったり

### ・粒柄のマットな グレイン (グループ2)



**グレインスノー**  
空間をすっきりとした柔らかな印象にする、雪のようなホワイト色



**グレイングレー**  
落ち着いたグレー色は無垢の木との相性が抜群。グレイッシュな空間にぴったり

### 5つのシンクと組み合わせできます



人大スクエアシンク



鋳物ホーローシンク



ステンレススクエアマルチシンク



ステンレスエンボスシンク



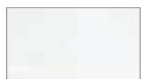
ステンレス1シンク

ウッドワンプラザでは、新しい4柄のサンプルをご覧ください。お見積り変更も承りますのでご用命ください。

## Renewal.2

人工大理石グループ1 はフォルテに統一されます。フォルテカウンターの対応キッチンが広がります。

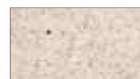
### ・細やかな石目調の フォルテ (グループ1)



コーラルホワイト



フォルテクレール



フォルテフレイク

※グループ1:フォルテカウンターの色柄は、人気の3柄を継続します  
※グループ1:グラニットカウンターは在庫無くなり次第終了となります  
※グループ2、3:現行品は在庫無くなり次第終了となります

### 2つのシンクと組み合わせできます



人工大理石フォルテシンク



ステンレス1シンク  
対応ははじめます！

### P型奥行き75cmキッチンも可能に



奥行き D750mm  
対応ははじめます

新春ドラマ | 日本テレビ系水曜ドラマ『ムチャブリ！私が社長になるなんて』 にキッチンが登場！

日本テレビ系  
水曜ドラマ

**ムチャブリ!**  
わたしが社長になるなんて

× **SU:iji  
KITOIRO**

ナマイキ部下の大牙とカリスマ上司の浅海に挟まれ、無理難題の嵐に突き進む、爽快お仕事エンターテインメント。無垢の木のキッチン「スージー」は、主人公の離子が暮らす自宅マンションに設置されています。ぜひご覧ください。



木の壁材は「KITOIRO」。ニュアンスカラーが印象的です(カラー: NUANCE GRAY 4)



扉カラー: D7  
扉樹種: ニュージーパイン®



こだわり取っ手  
セレクション  
取っ手:  
瀬戸物つまみ(花火)

### <ドラマ概要>

番組名 : 『ムチャブリ！私が社長になるなんて』  
放送日 : 2022年1月12日(水)より、毎週水曜日夜10時から放送中  
脚本 : 渡邊真子氏  
番組HP : <https://www.ntv.co.jp/muchaburi/>

<協力商品> ・無垢の木のキッチン「スージー」・「KITOIRO」・無垢の木の収納

※ニュージーパイン®はウッドワンがニュージーランドで、計画的に植林、育林したラジアータパインの登録商標です

ウッドワンプラザさいたま

一人暮らし用のかわいいキッチン、間口は2m。グリーンの木の手元が、社長で忙しい主人公の癒しです。

ウッドワン空間デザインアワード2022 | はじまります！

今年も建築家の伊東豊雄氏を審査委員長にお迎えしました！

ウッドワン商品を使用してコーディネートした施工作品を募集します。

『木のぬくもりを活かした空間』<sup>[テーマ]</sup>作品を是非ご応募下さい。

木のぬくもりを活かした空間

入賞特典

- 最優秀賞(伊東豊雄賞) ..... 1作品 100万円
- 優秀賞
- 戸建・マンション新築部門
  - 店舗・非住宅新築部門
  - リフォーム・リノベーション部門
- ..... 各1作品 各30万円
- 入賞
- 戸建・マンション新築部門
  - 店舗・非住宅新築部門
  - リフォーム・リノベーション部門
- ..... 各1作品 各10万円
- ウッドワン賞(指定商品の中から商品賞として選考)..... 10作品 各3万円

\*応募状況により入賞特典内容に変更がある場合がございます。

スケジュール



応募作品の設計者、または施工者(工務店・住宅会社)の方からのご応募となります。いずれの作品も、2019年4月から2022年7月までに完成した物件に限ります。

詳しい応募手順・応募方法はWebから

<https://woodone-contest.com/>



プラザさいたまからのお知らせ

ニュートラルカラーのご紹介

現在ドラマで使われているニュートラルカラーのキッチン。  
プラザさいたまにもニュートラルカラーを使ったカップボードの展示がございます。  
※W2700 NZ30 D6色  
シンプルな色合いでありながら、そこにあるモノたちの存在感を際立たせるニュートラルカラー。

スイージーから無垢のある暮らしを始めてみませんか？

皆様のご来場を心よりお待ちしております！



ご案内

ウッドワンプラザでは、新型コロナウイルス感染拡大による影響を受け、お客様の安全第一に配慮し、【事前ご予約制】とさせていただきます。前営業日まで、ご連絡ください。スタッフ一同心よりお待ちしております。

■連絡先

ウッドワンプラザさいたま TEL:050-9000-3390 FAX:048-810-4335

■アクセス

〒336-0926  
住所 埼玉県さいたま市緑区東浦和4-13-21  
営業時間 10:00~17:00

○ご来場の際は、事前に各プラザまでご予約いただけますようお願い申し上げます。  
○営業日・営業時間が変更になる可能性があります。お手数ですが、ホームページをご確認ください。

| 2月 |    |    |    |    |    |    |
|----|----|----|----|----|----|----|
| 日  | 月  | 火  | 水  | 木  | 金  | 土  |
|    |    | 1  | 2  | 3  | 4  | 5  |
| 6  | 7  | 8  | 9  | 10 | 11 | 12 |
| 13 | 14 | 15 | 16 | 17 | 18 | 19 |
| 20 | 21 | 22 | 23 | 24 | 25 | 26 |
| 27 | 28 |    |    |    |    |    |

| 3月 |    |    |    |    |    |    |
|----|----|----|----|----|----|----|
| 日  | 月  | 火  | 水  | 木  | 金  | 土  |
|    |    | 1  | 2  | 3  | 4  | 5  |
| 6  | 7  | 8  | 9  | 10 | 11 | 12 |
| 13 | 14 | 15 | 16 | 17 | 18 | 19 |
| 20 | 21 | 22 | 23 | 24 | 25 | 26 |
| 27 | 28 | 29 | 30 | 31 |    |    |

■...休館日



Kimama.

ウッドワン公式Instagramアカウントです。施工事例等掲載しておりますので、是非チェックしてみてください！



ウッドワンプラザさいたまのご予約はこちらから

<https://www.woodone.co.jp/showroom/>

WOODONE

株式会社ウッドワン

<https://www.woodone.co.jp/>