

# WOOD ONE PLAZA press

ウッドワンプラザ新宿  
2021.1



日頃より弊社商品をご愛顧賜り誠にありがとうございます。ウッドワンプラザでは、『木で創るこちよい空間』を体感して頂けます。皆様のご来場を心よりお待ちしております。

正月は【松】に縁を感じます。松飾り、松の内…。門松は、年神様が家々に降臨するときの目印になるそうです。寒さ厳しい冬にも緑を失わないことから、長寿や強いものの象徴で、縁起物と言われます。松竹梅でも松は最上級ですね。  
そんな【松】。見た目は無骨でも、中身はとてもやさしくあたたかい木です。ウッドワンが育てているニュージーパイン®も松の1種類。冬におすすめしたいポイントをご紹介します。

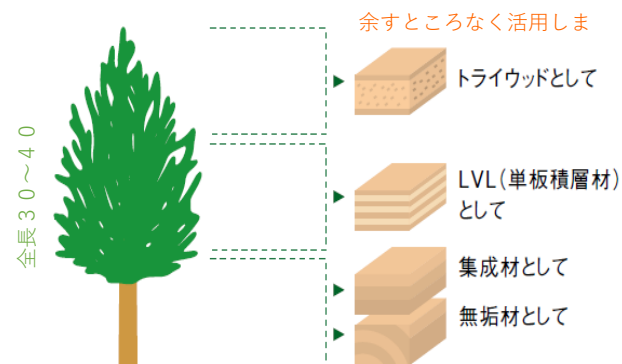
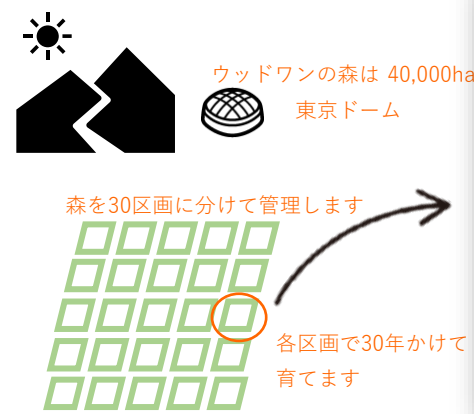


## 環境にやさしい、循環型の森づくり

### 植えて育てる、を続ける。

最近『SDGs』とよく聞きます。身近なところでもエコバックを使ったり、消費が減った食材を産直購入したりと、モノを大事に使うということに対する意識が高まっています。ウッドワンが1990年にニュージーランドで植林を始め30年。木の商品を手安定的にお届けするため、持続的に資源を活用できるよう、感謝の気持ちをもって森を守り、森を活かしています。

ウッドワンの森は  
ニュージーランドの北島にあります



まっすぐ伸びる為に自然と闘った証が残ります



コラム【Column】①  
森林経営の地をニュージーランドにした理由は…  
日本の杉が60年で用材となるのに対して、北米原産のニュージーパイン®は多雨多湿で生育条件のよいニュージーランドでは30年という短期間で生長し、強度的にも申し分のない樹種であることがわかったからです。

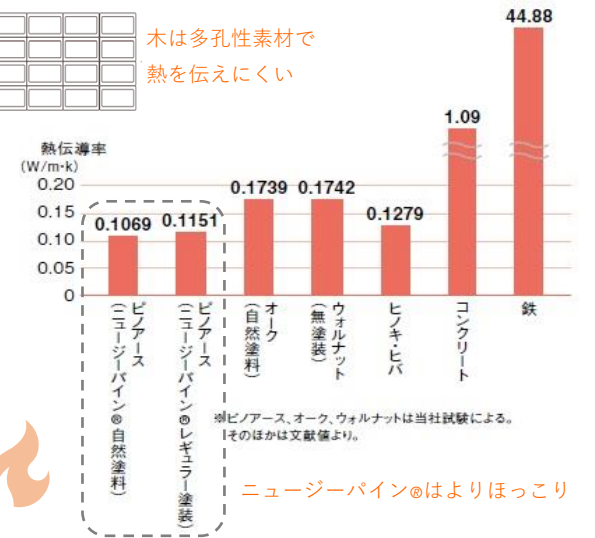
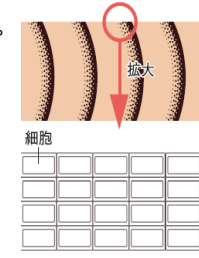


コラム【Column】②  
育てる樹種をニュージーパイン®にした理由は…  
約30年で樹高30~40mになるという生長の早さとまっすぐに伸びる特長があるからです。標準伐期を30~32年とし、その間数度の間伐と、約8mの高さまで枝打ちをすることを森林経営の方針としています。

## 住む人にやさしい、住まいづくり

### 熱い！冷たい！のストレスを回避

手足が鉄・コンクリートなどに触れたとき、手足の熱が物質に速く伝わり、一瞬にして手足の表面の熱を奪うので「ひやっ」と感じます。木材・断熱材などに触れたときは、手足の熱が物質に遅く伝わり、ゆっくりと手足の表面の熱を奪うので「温かい」と感じます。これが冬のひやっストレス<熱伝導率>の違いです。



### 木はあたたかいイメージ？

木の色が黄赤系統の色であり、暖色の色相に属しているからです。同じ暖色の色相には、たき火の色も含まれます。このため、木材がベースとなった空間は「あたたかい」「和んだ」イメージを与えます。



### ニュージーパイン®はあめ色に

N L色は、はじめは暖色で明度が高く、赤みが少なく、明るくさわやかなイメージがあります。



その後、時間が経つにつれ徐々に「あめ色」に近づいていき、明度がやや低くなり、より暖かみが増して和んだイメージを与えてくれます。



## やすらぎの住まいを

ウッドワンプラザでは、あたたかみあるニュージーパイン®がお出迎えます。スケールはまちまちですが、ぜひ本物の木をご体験してください。今年も皆様のお家づくりに木をご提案します。一部のプラザはバーチャルショールームでもご覧いただけますので、お家でショールーム体験もお楽しみください。



※ニュージーパイン®はウッドワンがニュージーランドで計画的に植林、育林したラジアータパインの登録商標です



入賞作品が決定！ - ウッドワン 空間デザインアワード2020 -

今年も審査委員長に建築家の伊東豊雄先生を迎え、ウッドワン商品を使用してコーディネートされた作品を募集しました。7か月におよぶ募集期間で、なんと397件のご応募を頂きました。誠にありがとうございました。

どれも木を生かした素晴らしい作品で、審査も難航したようです。ようやく受賞作品が決まり、先日、伊東先生に意匠設計して頂いたウッドワンプラザ金沢を会場に、表彰式を行いました。



今年、戸建・マンション新築部門、店舗・非住宅新築部門、リフォーム・リノベーション部門、3部門からの選出です。受賞された作品は……！  
入賞作品は、専用サイトで紹介しています。どんな建築に出会えるでしょう。ぜひお楽しみに！！  
<URL> <https://woodone-contest.com/>

topics | Ki-Mamaサイトで昨年の受賞作品の建築を突撃取材しました！

Ki-Mama Gallery では、施工例をご紹介しています。今回は、2019年の「ウッドワン空間デザイン施工例コンテスト」で最優秀賞の「伊東豊雄賞」を受賞された、池田建設様の新社屋を取材しました。ぜひご覧ください！

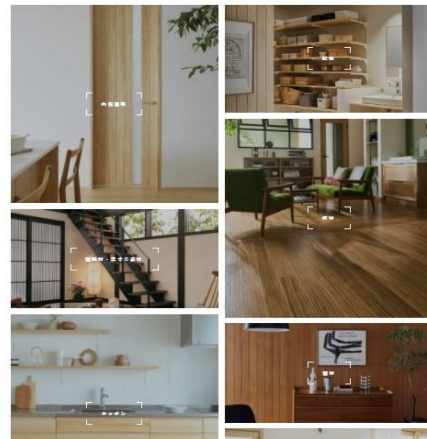
『基壇地形の改修』  
<URL> <https://woodone.jp/gallery/2364/>



コーポレートサイト | 商品情報紹介ページ | をリニューアル

このたび、住宅・非住宅などをご検討されるすべてのお客様に「無垢の木のぬくもりある暮らし」をご提案するウッドワンの「商品情報紹介ページ」をリニューアルいたしました。

リニューアルした「商品情報紹介ページ」では、商品情報を分かりやすくお伝えするとともに、木を使った弊社商品ならではの心地よさと快適な暮らしを、より具体的にイメージしていただける施工事例（ギャラリー）ページを新たに設けています。また、「木の良さを学ぶ（suit human/suit life）」と「木の個性を学ぶ（suit me/suit our）」の特設コンテンツをご用意し、木が人と暮らしにやさしい理由や暮らしにぴったりの木を見つけるお役立ち情報などを発信してまいります。  
<URL> <https://www.woodone.co.jp/product/item/>

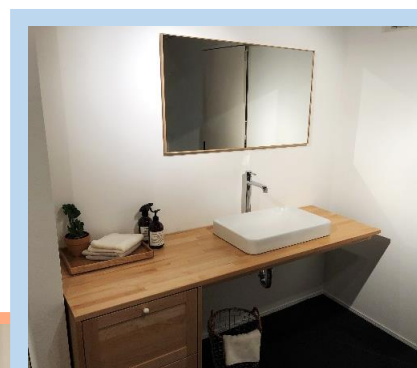


ウッドワンプラザ新宿のご案内

最近、より強く意識されるようになった「手洗い」。毎日の習慣だからこそ、こだわりの洗面台を選んでみてはいかがでしょうか。「無垢の木の洗面台」なら思わずサニタリーに足を運びたいくなるような、好みの洗面台が見つかるはず！  
ウッドワンプラザ新宿の洗面台を一部ご紹介いたします。



【ユニットタイプ】  
■NZ50 (ホワイト色)  
■ミックスブルータイル  
ブルーのタイルで爽やかな印象に。無垢の良さを引き立たせる立体枠組の扉です。

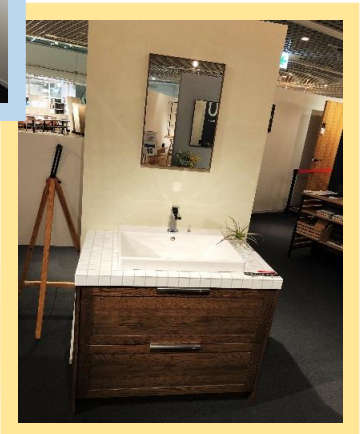


【オープンタイプ】  
■メープル  
カウンターにすることでホテルのような洗練された空間に。朝の身支度も楽しくなりそう。



【ユニットタイプ】  
■NZ40 (ミディアムブラウン色)  
■ベージュタイル  
間口60cmの小さな洗面台。玄関先にごって置けちゃうサイズです。

【ユニットタイプ】  
■OK50 (ダーク色)  
■ホワイト×グレータイル  
まるでペンタージュのよう。かわいさだけでなく、かっこよさも持ち合わせたスタイルもどうぞ。



営業日のご案内

ウッドワンプラザでは、新型コロナウイルス感染拡大による影響を受け、お客様の安全第一に配慮し、【事前ご予約制】とさせていただきます。前営業日までにご連絡ください。スタッフ一同よりお待ちしております。



〒163-1006  
東京都新宿区西新宿3-7-1 新宿パークタワー  
リビングデザインセンターOZONE 6F  
TEL: 050-9000-3406 / FAX: 03-5322-6541

※2月より営業時間が変更となりました。  
営業時間 10:30~18:30 / 電話受付時間 10:30~18:00  
<ご案内の最終受付時間は16:30となります。>

○ご来場の際は、事前に各プラザまでご予約いただけますようお願い申し上げます。  
○営業日・営業時間が変更になる可能性があります。お手数ですが、ホームページをご確認の上、お越しください。

ウッドワンプラザのご予約はこちら  
<https://www.woodone.co.jp/showroom/>



株式会社ウッドワン  
ウェブサイト  
<https://www.woodone.co.jp/>



シ OZONE無料シャトルバス  
新宿西口「エルタワー」  
1階三菱東京UFJ銀行前から約10分~15分間隔で運行

W 新宿WEバス(¥100)  
新宿駅西口(京王百貨店前のりば21番)から新宿WEバス「パークハイアット東京前」下車

1月						
日	月	火	水	木	金	土
					1	2
3	4	5	6	7	8	9
10	11	12	13	14	15	16
17	18	19	20	21	22	23
24	25	26	27	27	29	30
31						

2月						
日	月	火	水	木	金	土
	1	2	3	4	5	6
7	8	9	10	11	12	13
14	15	16	17	18	19	20
21	22	23	24	25	26	27
28						

■…休館日