



2020年も残すところ、あと1ヵ月となりました。例年であれば、年の瀬に向けて、なにかと人が集まりやすいこの時期ですが、今年に限っては、おうちで家族と過ごす予定の方も多いいはず。

今までよりも家で過ごす時間が増え、その中でも特にLDKで過ごす時間が増えたと感じる方も多いのではないのでしょうか。在宅ワークもダイニングテーブルで行っているという方は、寝るとき以外、ほとんどの時間LDKにいる、なんてことも？！長い時間を過ごすのであれば、なるべく快適で、居心地のよいスペースにしていきたいものですね！

家族にぴったりの キッチンダイニングを考えてみよう

キッチンとダイニングをとりまく距離感は、そのスペースでどのように過ごしたいかで変わってきます。

家族が集う場所だからこそ、家族みんなが楽しく過ごせる場所にしていきたいものですね！

今回はスージーカタログから、いくつかのプランをご紹介します。

あなたの理想のキッチン、ダイニングをぜひイメージしてみてくださいね。

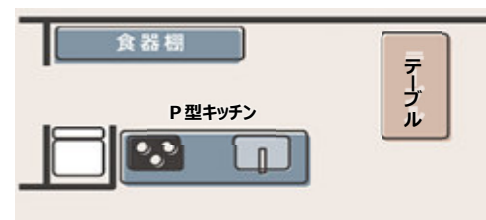


無垢の木のキッチン su:iji(スージー)：扉グレード MP50
su:iji furniture：ダイニングテーブル ウォールナット

Plan 2. 気軽に動きまわれるスペースに。



P型キッチン、食器棚と、少し離れた位置にダイニングテーブルを配置したこのプラン。一見、キッチンとダイニングスペースがしっかり分かれているようにも見えますが、ダイニングテーブルから回り込むことなく、キッチンや食器棚、冷蔵庫にたどり着けるので、気どころ知れた仲なら、飲み物やご飯のおかわりはご自由にどうぞ！なんてことも。食器棚のスペースもしっかり広くとれるため、食器や家電が多いご家庭にもおすすめの配置です。



無垢の木のキッチン su:iji(スージー)：扉グレード NZ30/ミディアムブラウン色



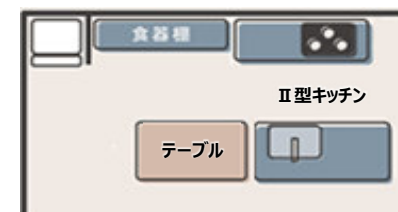
スージーは、引き出しを開けても木のぬくもりをオプションパーツを追加することで、誰が開けてもわかりやすく収納することができます。

奥行75cmのP型キッチンなら、通路幅もしっかり確保！限られたスペースでも憧れのオープンキッチンが、実現可能です。

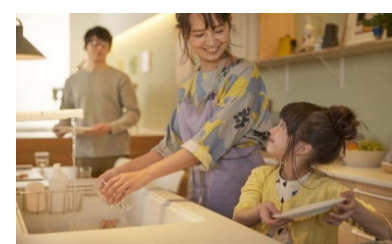
Plan 1. 準備も、食事も、片付けも。みんなで一緒に。



無垢の木のキッチン su:iji(スージー)：扉グレード NZ20/ナチュラル色
su:iji furniture：ダイニングテーブル ナラ



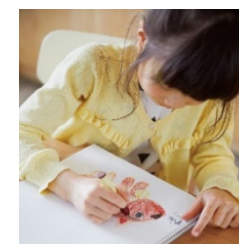
こちらは、II型キッチンのシンク側にダイニングテーブルをつなげて配置したプラン。II型キッチンは作業導線が短くなるため、効率よくお料理されたい方にぴったり。フルフラットで配膳しやすく、片付けやすいのもポイントです。キッチンとダイニングテーブルの距離がとても近くなるため、お手伝いしたいお子さんも参加しやすいですね！



食べ終わって、すぐ横がシンクなんて理想的！これならお腹いっぱいでも、くつろぐ前にさっと片付けられますね。



シンク下をゴミ箱スペースにすれば、使い勝手も見た目もばっちり。



ダイニングテーブルでお絵かき。料理中でも目の届く範囲で安心ですね！



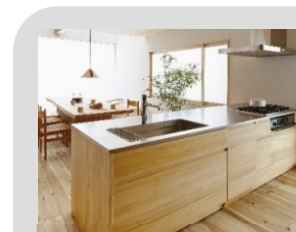
同じ配置のフレームキッチン。料理のいい匂いに、ダイニングテーブルでの在宅ワークは捗らないかも？

Plan 3. 凝った料理でもてなし。

I型キッチンとダイニングテーブルの間に、壁で立ち上がりをつけたプラン。キッチンとダイニングが一区切りされているため、調理中に立ち入れにくいレイアウトで、料理に集中したい人におすすめの配置です。腰壁で雑多になりやすいキッチン上を隠せるのも嬉しいポイントですね。



su:iji furniture：ダイニングテーブル ナラ



無垢の木のキッチン su:iji(スージー)：扉グレード NZ20/ナチュラル色



配置はそのままに
キッチン形状を変更！

キッチンを変えてP型に変更すると、集中しやすい配置はそのままに、フルフラットでお皿の受け渡ししやすいキッチンに！

キッチンから乾杯！ダイニングから「おいしい」の声が聞こえると、さらに、腕によりかけた料理を作りたくなりますね！

無垢の木のキッチンスージー とセットでおすすめ su:iji furniture (スージー ファニチャー)

ウッドワンのsu:iji furniture ダイニングテーブルは、木を身近に味わっていただけるアイテムのひとつ。いつも使うダイニングテーブルが自然のものだと、座るたびに無垢のぬくもりを感じて、やさしい気持ちになりますね！ぜひウッドワンプラザにて、本物の木ならではの、ほっとする手ざわりをご体感ください！



su:iji furniture：ダイニングテーブル ニュージーパイン

※ニュージーパイン®はウッドワンがニュージーランドで計画的に植林、育林したラジアータパインの登録商標です

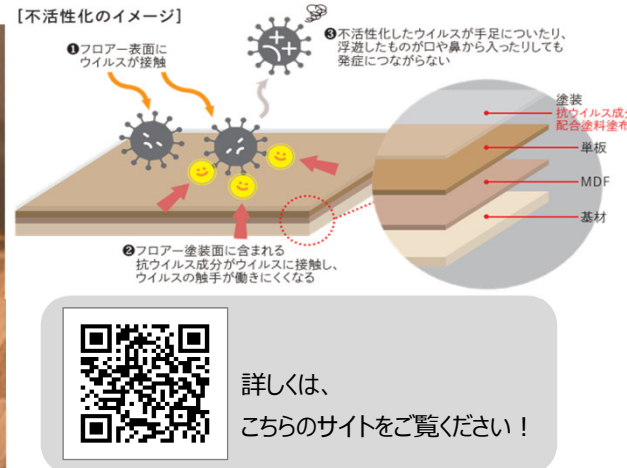
ニューノーマル時代のスタンダードフローリング

「抗菌・抗ウイルス加工のフローリング」が登場

フローは面積が大きく、直接手足が触れることが多い場所です。そこで、従来の抗菌機能にプラスして、抗ウイルス性を付与した「抗菌・抗ウイルス加工」フローリングを仲間入りしました！
ウイルスを不活性化する働きがあり、清潔な状態を保ちます。暮らしのウイルス対策に、ぜひご検討ください！



コンビットグレードプラス.152 (抗菌・抗ウイルス)



詳しくは、
こちらのサイトをご覧ください！

きままに木のある暮らし — インスタグラム —

木のある暮らしをテーマに暮らしのスタイルや今のライフスタイルに合った木とのかかわり方をご紹介します。木のキッチンユーザー様のご紹介もしています。選び抜かれた小物や家電、暮らしのアイデアは必見です。ぜひフォローしてくださいね！



ユーザー様による素敵なキッチン写真を
ぞくぞくとアップされています!!
ぜひ検索してみてください♡

#ウッドワン
#スイージー
#suiji



ウッドワンプラザ静岡のご案内

Information ご見学はお近くのウッドワンプラザへお出かけ下さい。

プラザ静岡 展示のご紹介

優しく落ち着いた風合いのキッチン。
ウォールナットのしっとりした雰囲気、
空間に落ち着いた印象をもたらします。



SU:iji

【仕様】I型 幅2575

扉：WN80 クリア色

取手：こだわり取手セクション

真鍮取手（生地）

ワークトップ：ステンレス

グループ2 ヘアライン

シンク：ステンレス

エンボスIシンク



営業日のご案内

ウッドワンプラザでは、新型コロナウイルス感染拡大による影響を受け、お客様の安全第一に配慮し、【事前ご予約制】とさせていただきます。前営業日までにご連絡ください。スタッフ一同心よりお待ちしております。



■連絡先

ウッドワンプラザ静岡
TEL: (050)9000-3432
FAX: (054)237-1155

■アクセス

〒422-8036
住所：静岡県静岡市駿河区敷地1丁目3-1

交通のご案内

JR静岡駅より車で15分
東名静岡インターより車で10分

12月							1月							
日	月	火	水	木	金	土	日	月	火	水	木	金	土	
				1	2	3	4	5					1	2
6	7	8	9	10	11	12	3	4	5	6	7	8	9	
13	14	15	16	17	18	19	10	11	12	13	14	15	16	
20	21	22	23	24	25	26	17	18	19	20	21	22	23	
27	28	29	30	31			24	25	26	27	27	29	30	
							31							

■…休館日

○ご来店の際は、事前に各プラザまでご予約いただけますようお願い申し上げます。
○営業日・営業時間が変更になる可能性があります。お手数ですが、ホームページをご確認の上、お越しください。

ウッドワンプラザのご予約は
こちらから
<https://www.woodone.co.jp/showroom/>



株式会社ウッドワン
ウェブサイト
<https://www.woodone.co.jp/>

