

WOODONEPLAZA press

日頃より弊社商品をご愛顧賜り誠にありがとうございます。ウッドワンプラザでは、『木で創るこぢい空間』を体感して頂けます。皆様のご来場を心よりお待ちしております。

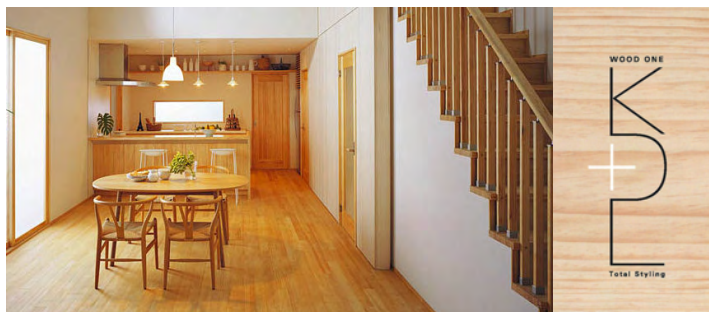
※ニュージーパイン®はウッドワンがニュージーランドで計画的に植林、育林したラジアータパインの登録商標です

2018年度 無垢の木のキッチン<スイージー>はおかげさまで10周年を迎えます。日頃よりの皆様のご愛顧に心より感謝申し上げます。これからも「木のぬくもりを暮らしの中へ」をモットーに、キッチンをはじめ収納、建具、床材等トータルでの木のインテリアをご提案して参ります。今後とも末永くご愛顧賜りますようよろしくお願い申し上げます。

KDLという発想から生まれたキッチン。 家族の笑顔キッチンから。<スイージー>のあゆみ。

キッチンが独自で進化してきた日本の住まいに、上質な木のLDKコーディネートをご提案したい。そして「炊事」の場であるキッチンから家族の笑顔を生み出したい。という想いからスイージーは生まれました。当時の調査でも、好きなインテリアテイストは「日本」と「北欧」がダントツ人気。ハウスメーカー様でも対面キッチンが主流となってきたことから、キッチンを中心にしたくつろげるリビングづくりを、木と木質柄でご提案したのがスタートです。

2008年
ニュージーパイン®の扉と木質柄シートではじまったスイージーでしたが、やっぱり人気は本物の無垢扉のキッチンでした。
誕生！NZクラス



手の届く価格の無垢のキッチン！縦目地タイプのNZ40 立体角のNZ50と陣笠のNZ60が登場。内装で人気のあるステンド調ガラスとチェッカーガラスをいち早くラインナップして充実させました。

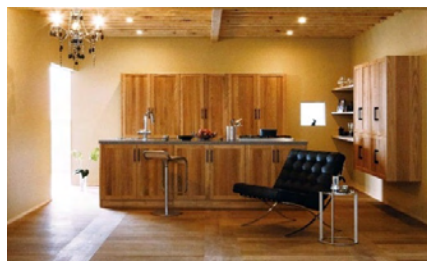
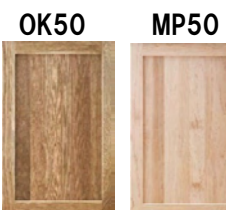


ステキなガラス扉

こだわりのアイアン取っ手が登場。ニュージーパイン®の扉にぴったりで今や定番になりました。

根強い人気のアイアン取っ手

2012年
広葉樹で人気のオークとメープルが登場。銘木フロアとのコーディネートが、シートでなく本物どうしで可能になり、ご提案できるスタイルが広がりました。



まるで造作キッチン！
コーラー社シンク
+タイルカウンター

造作キッチンにしかなかったコーラー社の鋳物ホーローシンク+タイルカウンター用下地がランナップで話題になりました！他に約93%の天然水晶(クオーツ)を使用したエンジノドストーン(現在のフィオレストーン)の天板も選択肢に加わりました。

2013年
WN80



ついにウォールナットが登場。

これを機にスイージー＝無垢の木のキッチンとし、シートメラミンは別シリーズとなりました

エレガントなデザインやこだわり取っ手セレクションが登場

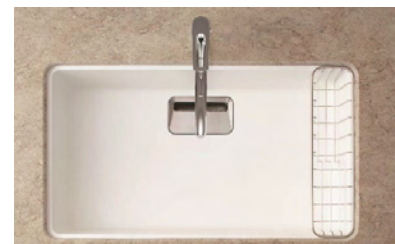


スイージーオーナーはこだわり派！もっと好きなキッチンにできるようにこだわり取っ手セレクションは今でも人気。

2014年

リニューアルした
人大スクエアシンク

スクエア型でデザイン性も清掃性もアップ！※画像は現行仕様



ミーレ社やガゲナウ社など海外ブランドの機器が登場！



他のキッチンメーカーにはない選択肢。海外ブランドの機器はデザイン性・機能共に満足できるアイテムです。

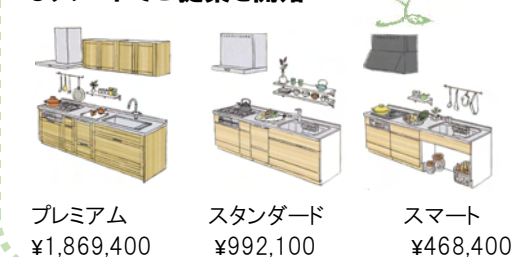
2015年

ステンレススクエアマルチシンク登場



上下三段にわけて使える厨房スタイルのシンクは、定番の人気商品になりました！

スイージー6つのスタイル
3グレードでご提案を開始



プレミアム ¥1,869,400
スタンダード ¥992,100
スマート ¥468,400

2016年

無垢の木のキッチンにフレームキッチンが登場。KUROMUKUスタイルが話題に。

スイージーではないけれど...



2017年

小間口にも対応はじめました！



2018年

OK50 New release color

力強い木目が特徴であるオーク。さらに空間に深み加わる色合いが加わりました。



<メディアム色> <ダーク色>



スイージーの仲間木空間づくりを！



ウッドワンでは、キッチンからファニチャー、収納、洗面台そして床やドアと幅広く木のインテリアをこれからもご提案します。