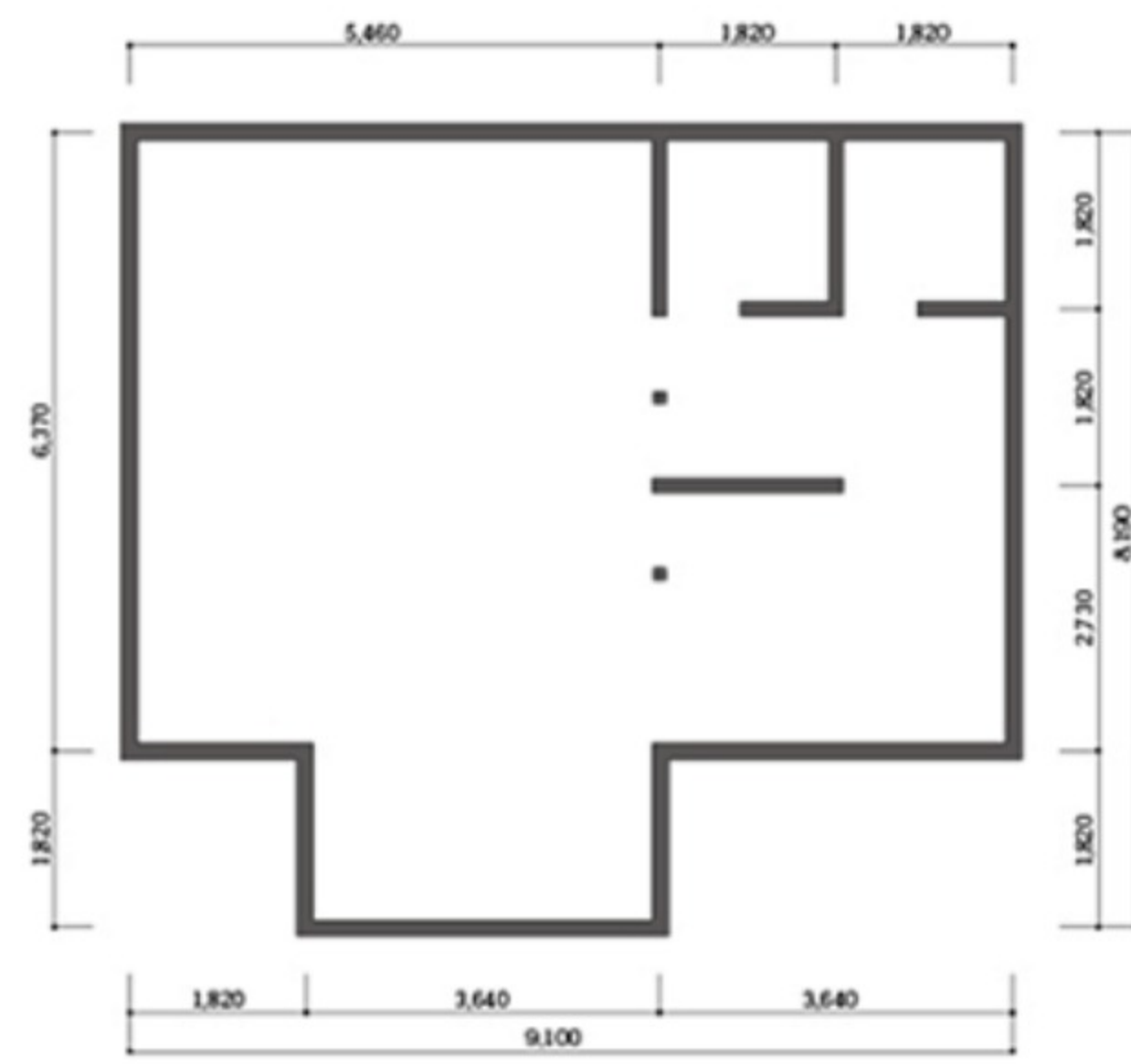


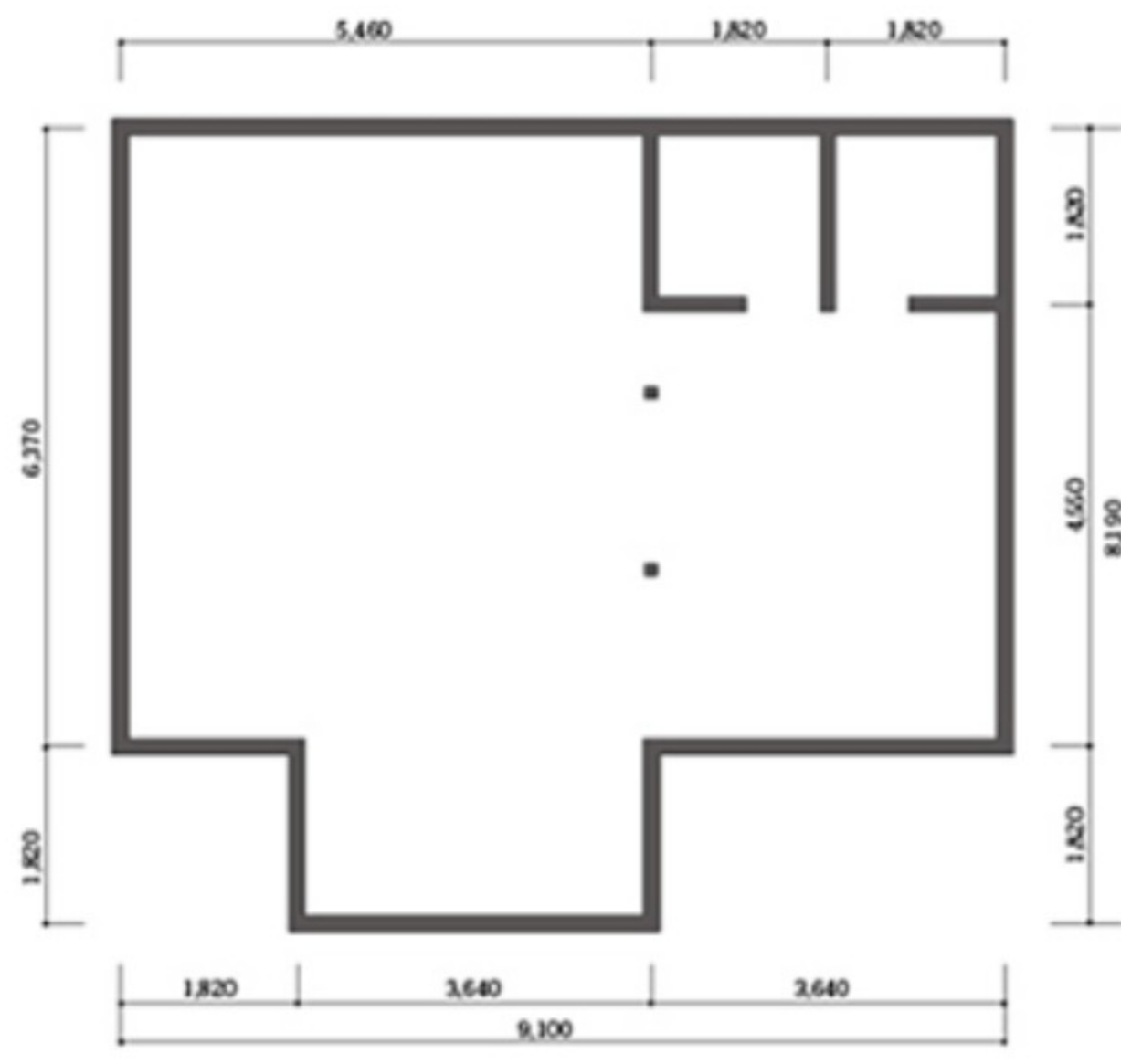
# 大空間スケルトンの住まい方

ライフスタイルや家族構成に合わせて住まい方を提案する、ワンズキューボ。  
さあ、あなたのイメージをカタチにしてください。

構造ユニットが創り出す変幻自在なスケルトン。



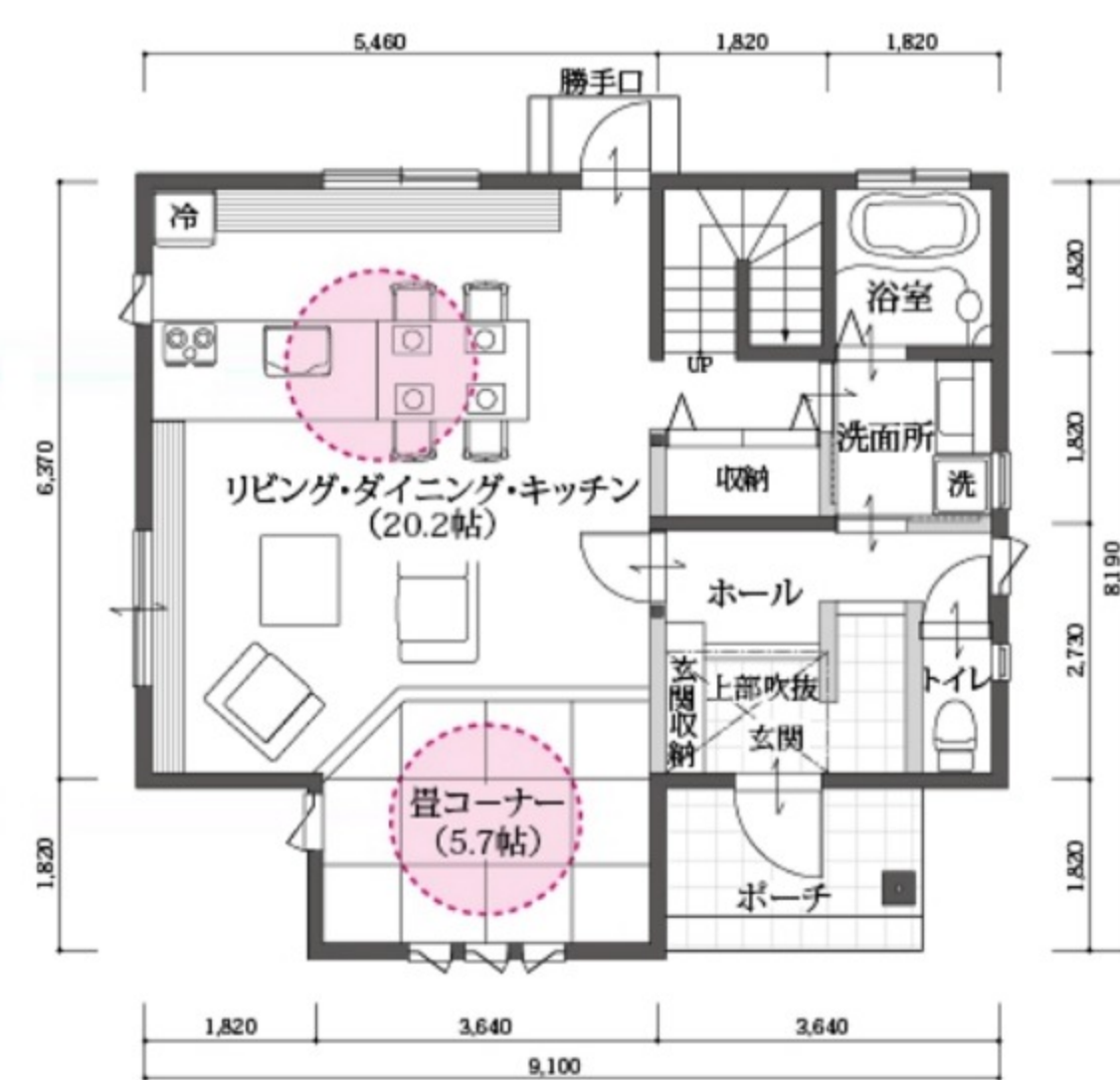
PLAN 1F



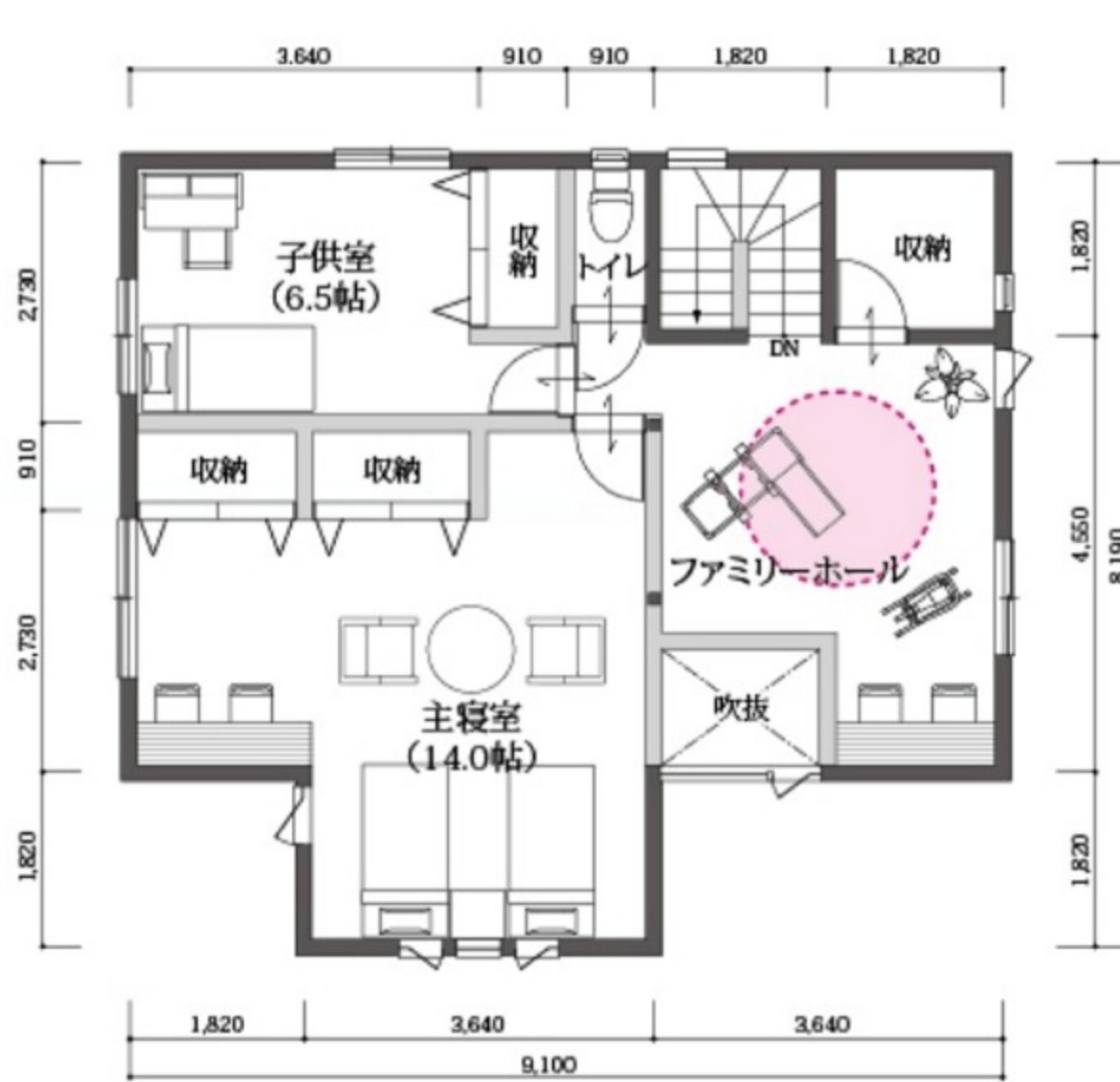
PLAN 2F

構造計画が施されたユニットを、設計ルールに沿って配置した住まいのスケルトン例。  
ここにインフィルの計画を行うことで様々な住まい方パターンが生み出されます。

## 住まい方例1 家族の触れ合いを愉しむ、開放的な超・空間の家。



PLAN 1F

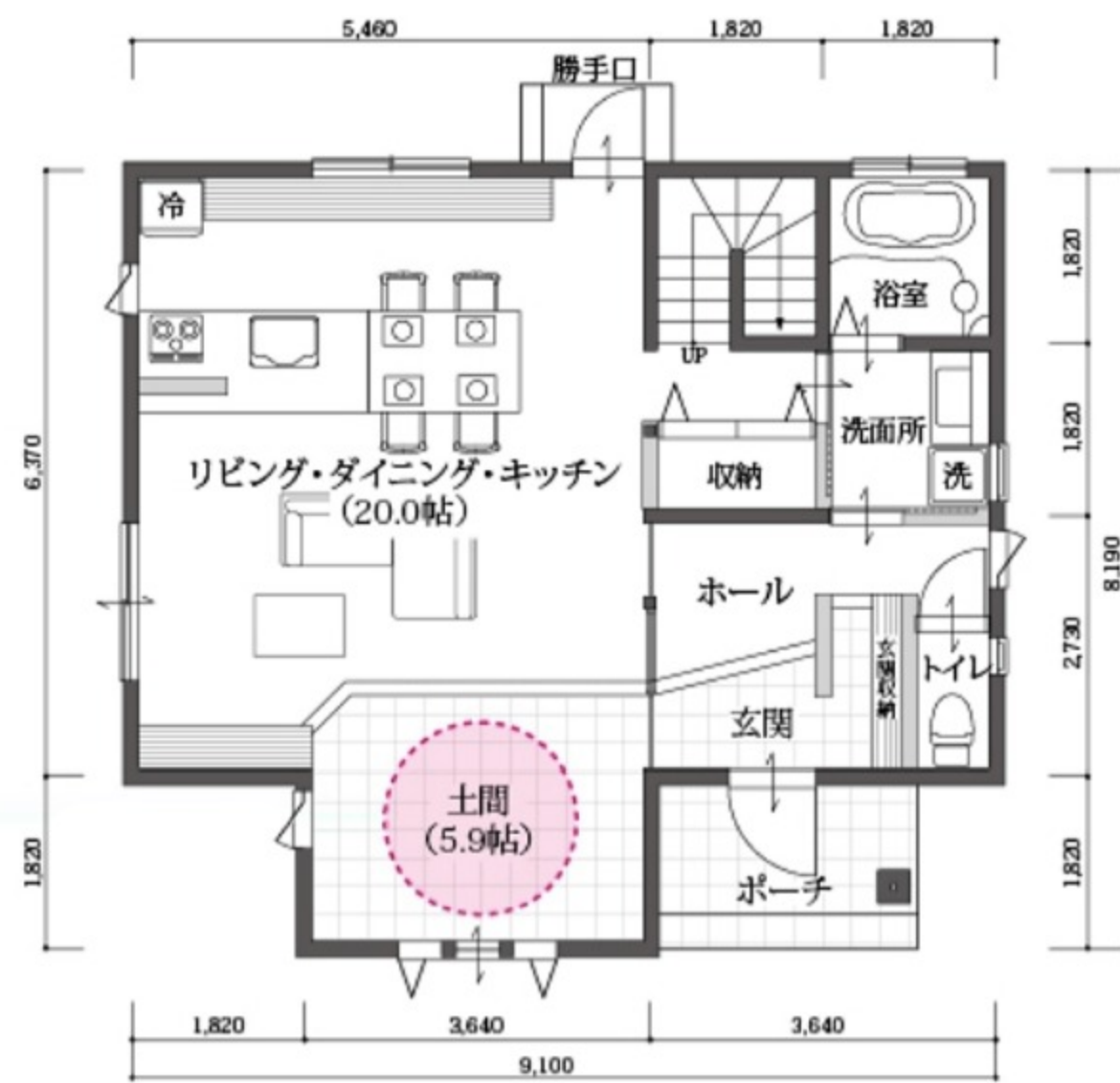


PLAN 2F

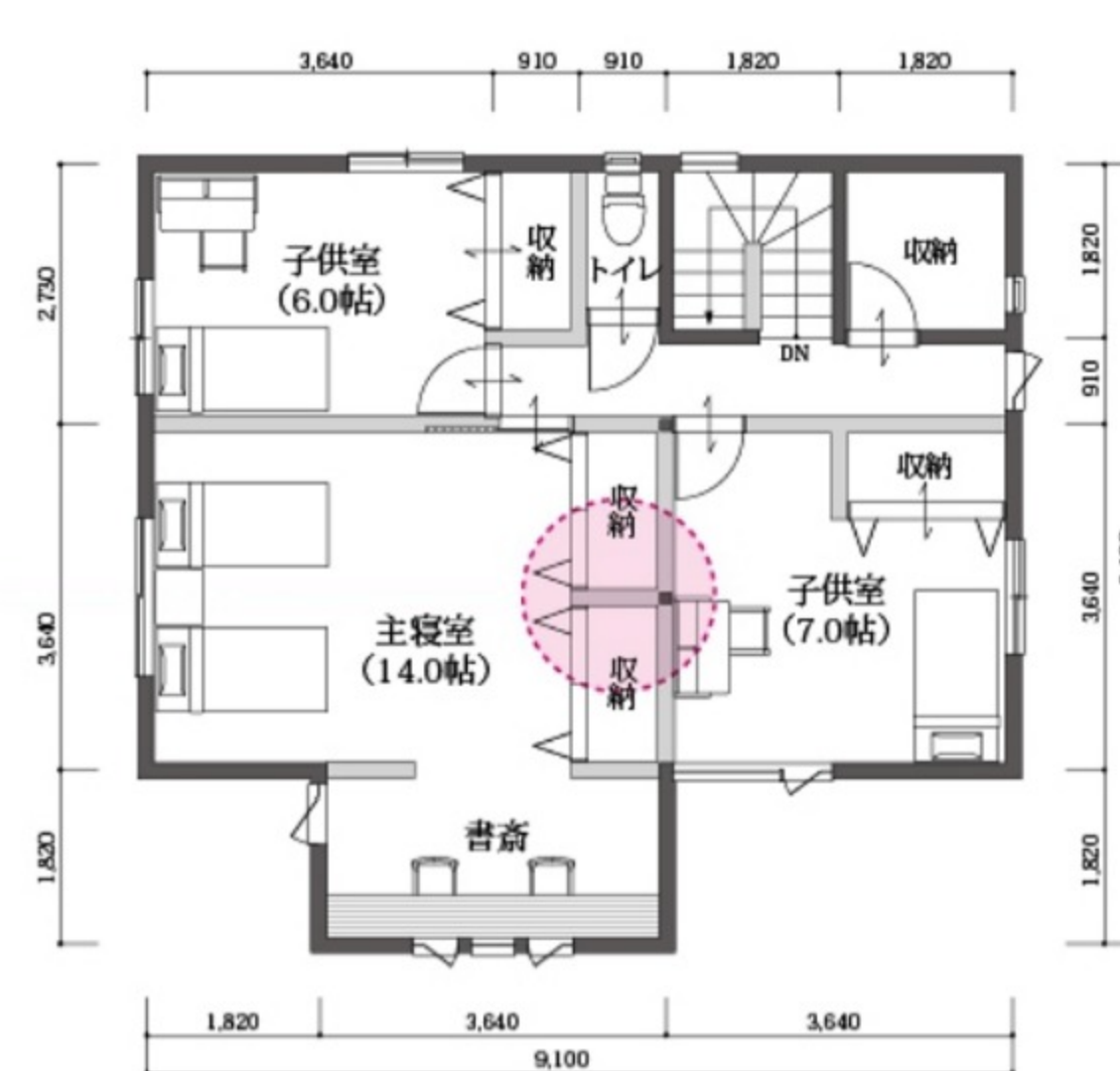
約26畳のワイド・超・空間に直線状にキッチン、ダイニングテーブルを配置。スペースを有効に活用して生み出されたゆとり空間にらくらくと畳コーナーを設けることができます。

個室に加え、使い方自由自在のファミリーホールを配置。将来、間仕切りシステムで子供室を増設することも可能です。

## 住まい方例2 趣味を暮らしの一部に。土間リビングのある家。



PLAN 1F

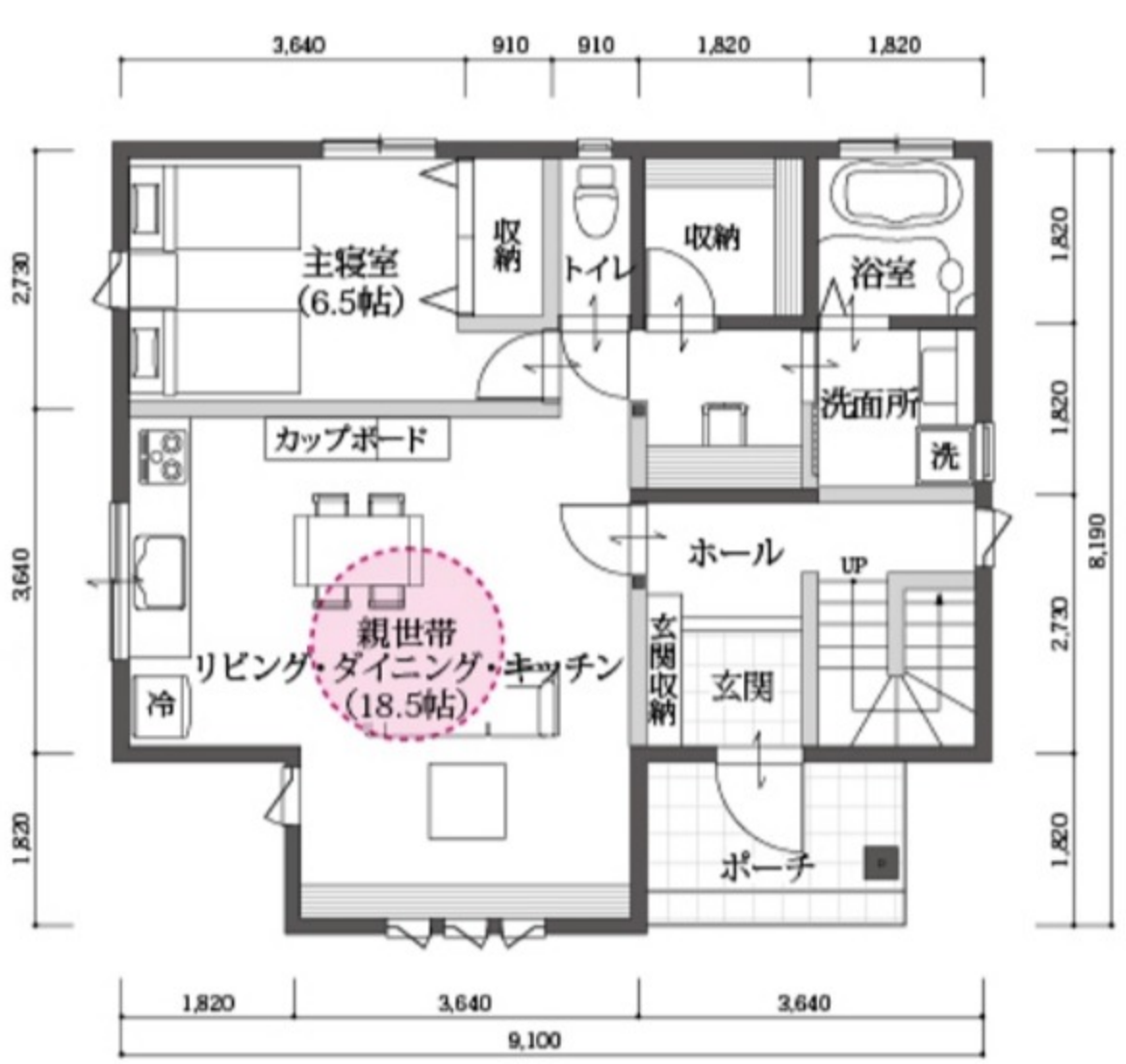


PLAN 2F

リビングの一角に土間スペースを設けることで、趣味を楽しむアクティブな暮らしを彩ります。

個室の間仕切り方は家族構成や収納量に合わせて自由にプランできます。

## 住まい方例3 世代を超えた家族のつながり。二世帯ゆとりの家。



PLAN 1F



PLAN 2F

1階部分に2世帯共通の玄関を配置。1階部分は親世帯の住まいとして活用しています。  
生活時間の異なる2世帯に配慮し、キッチン、水廻りはそれぞれ設けています。

2階部分に子世帯を配置。後間仕切りで仕切られた壁は将来取り外し可能で、1階も含めた大改装も思いのまま。