

インテリアでも人気がつづくビンテージスタイル。ビンテージ風のよさは、年数を経てでる変化やキズがあじとなる風合いを再現したもの。本当は本物のビンテージをあじわいたいですよね。本物は変わる美しさと、変わらない美しさ、どちらもあわせもつから愛着がわく。ウッドワンがご提案する無垢は、長持ちするようになった現代の住宅だからこそ、ぜひ取り入れて欲しいアイテムです。

ホンモノのあかし <経年美化>のあじわい

木は、使いこむほどにしっとり落ち着いた色に変わっていきます。これは「経年美化」と呼ばれ、木の細胞に含まれる樹脂が、長い時間をかけてさ。木の使いかたや、置かれる環境によって色の变化もさまざま。「わが家だけの色」になっていくのは無垢の木ならではの楽しみですね。10年後、20年後、その表情には、家族の歴史もしっかりと映し出されていることでしょう。

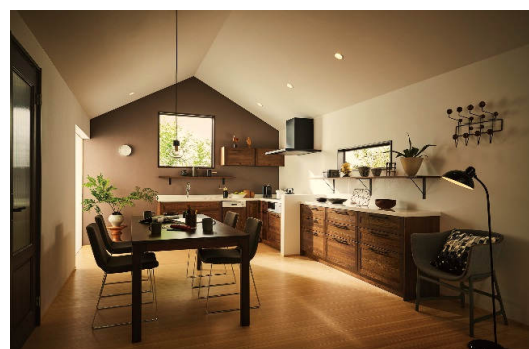
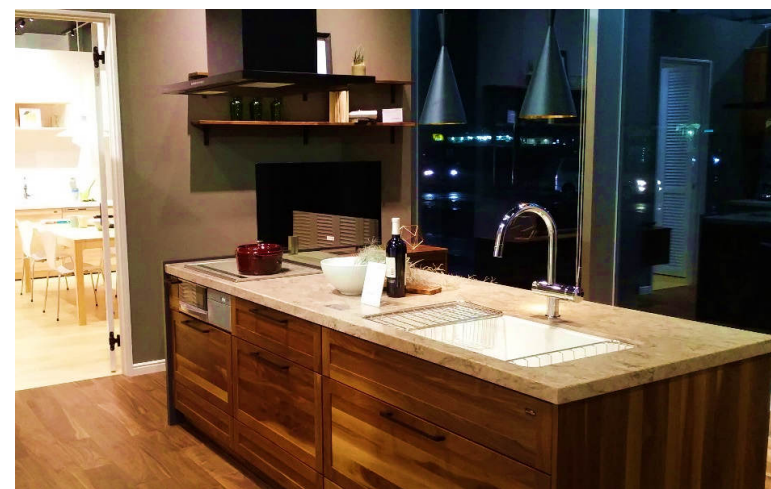


経年美化でよりしっとり → 展示して数年たったウォールナットのキッチン。黒っぽさから徐々に赤みを帯びたあたたかな色合いになってきた頃。木の成分が細胞にしみわたり、しっとり落ち着いた色、上品なつやに変化していきます。

自然の力が働く経年美化は、メーカーの加工ではできない癒し空間をつくります。ほっと一息つくお家に、本物をお薦めする理由の一つです。



あたたかさを増す経年美化 ↑ ニュージーパイン® 10年以上経った様子。徐々に赤みを増した景色は、見た目にも「あたたかみ」「なごみ」を感じ、より「自然な」印象をあたえます。



ホンモノのあかし <二つとない表情>は木の個性

例えば街中で自分と同じ服の人を見かけると、少し残念な気持ちになることはありませんか。無垢の木であれば、同じ樹種・同じ商品を選んだとしても、表情が全て異なります。そのおうちにしか出せない個性と心地よい変化が生まれます。



木取りで出る濃淡その差が美しい 節や葉節は木の成長の証し 不揃いな木目は自然なリズムが心地よい 経年美化すると、木目がさらに際立ち美しさが増す

●木目はやすらぐ●

木目には人工物にはない自然なリズムがあります。木を見るとやすらぎを感じる理由の一つです。さらにPOINT！好ましい木の空間とは、空間全体の約40～80%までと言われます。程よく木を取り入れて、やすらぎの空間をつくりましょう。



メーブルの枠組扉。赤白の濃淡が美しく、無垢の木の扉らしさが光る。リビングから見ると、壁付けのキッチンが、風景のように美しい。

ホンモノのあかし <ずっとく長もち>

10周年を迎えたスージー。実は、ウッドワンの無垢の木のキッチンの歴史は発売して20年以上になります。その中で学んだこと、それは、無垢の扉はより長く家族と暮らしているということです。



←約20年経ったニュージーパイン®扉のキッチン。美しいアメ色に変化した以外大きな変化は見られない。お住まいの奥様も大満足。無垢だから、シートの様に剥がれる心配なく、長持ちしてくれます。

↓一般的なシート貼りのキッチン扉。毎日の炊事の現場は湿度・温度の変化など、とても過酷！こんな風に残念な状況になった例もあります。



●実験してみました●

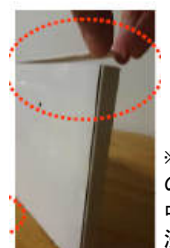
ホントカナ。そんな疑問を解消すべく水にドボン！実験※1してみました。



1日後...



無垢扉 ↔ シート貼り扉



※1実験では給水促進の界面活性剤入りの中性洗剤を入れた水に浸しています

一生をかけて、できれば次世代まで受け継いでいける住まいにしたい。きっと本来は誰もがそう願いながら、我が家を手に入れてきたはず。無垢の木だから、その願いにこたえられます。更に最大の魅力は、キズやシミもあじわいとして自らに取り込んでいけるたくましさ。何十年以上も風雨に晒されながら育った木にとって、人がつける生活キズぐらいどうってことありません。キズを恐れる暮らしではなく、キズを受け入れられる、のびやかで素直な暮らしをもたらします。ウッドワンプラザで、ぜひ無垢の木のキッチンをご体験ください。

空間に木でアクセント<デザインウォール>

住宅・店舗問わず、壁の装飾は空間をより美しく演出するポイントです。先日出展した展示会のメインルームでも一部の壁にデザインウォールが使われ、木の空間を演出するアクセントとして人気を集めていました。デザインやカラーで彩るのもきれいですが、下記のように木の濃淡を美しくデザインとして使うのも、本物を使う醍醐味です。



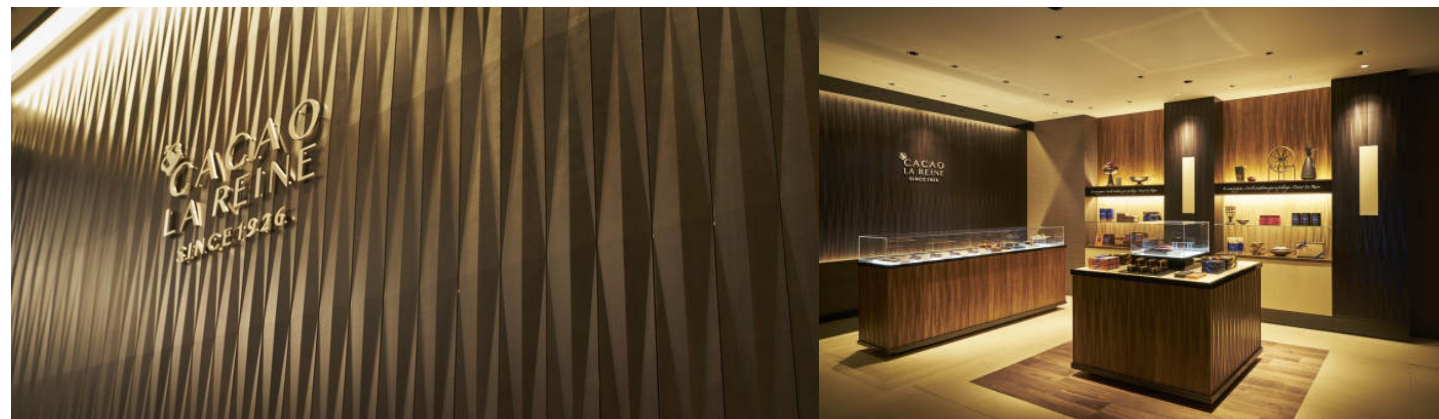
←デザインウォール【刻(きざみ)】ブラウン色
木目がそのまま味わえるデザインに色加わること自然な濃淡がより美しさを増す。



↑デザインウォール各種。ニュージーパイン®
6色10デザインと、グランステージ2色4デザインの豊富なバリエーションも人気の秘訣。



デザインウォールは縦向き・横向きそれぞれで違った表情を見せてくれます。また、色によってもかなり違った印象を与えてくれます。下記の2つの事例は昨年9月に発売された【粋(いき)】デザインです。発売当初の印象はハイカラな「和」のイメージでしたが、こんなモダンな空間の演出にも使われています。



↑クリスタル・ガラスを彷彿とさせる大胆にして繊細なカットパターンの造形美。ブランドの個性を表現する、どこかアーティスティックな感性の漂う空間に。大柄モチーフならではの華やかな表情、そして深みのある色調が高級店に相応しい気品をつくり出している。



←人気ドラマ<高嶺の花>のワンシーン。主人公の住むマンションのエントランスを飾るにふさわしい上品な色合いに現場塗装されている。木のもたらす柔らかな雰囲気が華道家である主人公「もも」のエlegantな生活スタイルを演出している。

デザインウォール ニュージーパイン®

【刻(きざみ)】サイズ2727×152×11.5 無塗装 ¥ 5,800-/枚 塗装品 ¥ 10,300-/枚

【粋(いき)】サイズ2727×76・76×11.5 無塗装 ¥ 18,700-/枚 塗装品 ¥ 23,200-/枚



素敵な空間が満載です。ぜひ、デジタルカタログをご覧ください。

⇒デジタルカタログは、ウッドワンの【ウェブサイト】よりご覧ください

ウッドワンプラザ新宿 からお知らせです

Information ご見学はお近くのウッドワンプラザへお出かけ下さい。

ウッドワンプラザ新宿 御来場者様限定!!

フレームキッチン オータムキャンペーン

開催期間 2018年9月8日(土) ~ 10月30日(火)



STEP1

Aの中から1つ、Bの中から1つ
商品を選んで見積りしよう!

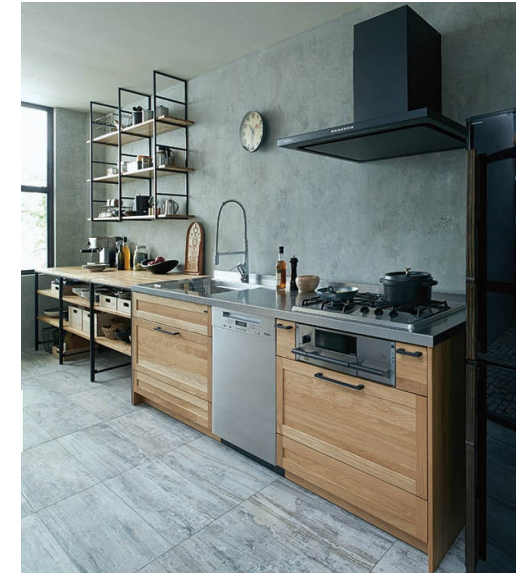
A フレームキッチン
スイージー (キッチン)

B ユカオキ
スイージー (カップボード)
無垢の木の収納

※見積り済みの方も対象です!

STEP2

かわいい**プチギフト**をもらおう!



営業日のご案内

ウッドワンプラザでは、ご来店頂いた皆様にご満足していただけるお時間とご提案を目指し、**ご予約でのご来場をお願いしております。**前営業日までにご連絡ください。スタッフ一同心よりお待ちしております。



〒163-1006
東京都新宿区西新宿3-7-1 新宿パークタワー6F
(新宿パークタワー OZONE内)
TEL:050-9000-3406 / FAX:03-5322-6541
営業時間 **10:30~19:00**



🔴 OZONE無料シャトルバス

新宿西口「エルタワー」
1階三菱東京UFJ銀行前から約10~15分間隔で運行。

🔵 新宿WEバス (¥100)

新宿駅西口(京王百貨店前のりば21番)から新宿WEバス
「パークハイアット東京前」下車

| 9月 | | | | | | |
|----|----|----|----|----|----|----|
| 日 | 月 | 火 | 水 | 木 | 金 | 土 |
| | | | | | | 1 |
| 2 | 3 | 4 | 5 | 6 | 7 | 8 |
| 9 | 10 | 11 | 12 | 13 | 14 | 15 |
| 16 | 17 | 18 | 19 | 20 | 21 | 22 |
| 23 | 24 | 25 | 26 | 27 | 28 | 29 |
| 30 | | | | | | |

| 10月 | | | | | | |
|-----|----|----|----|----|----|----|
| 日 | 月 | 火 | 水 | 木 | 金 | 土 |
| | 1 | 2 | 3 | 4 | 5 | 6 |
| 7 | 8 | 9 | 10 | 11 | 12 | 13 |
| 14 | 15 | 16 | 17 | 18 | 19 | 20 |
| 21 | 22 | 23 | 24 | 25 | 26 | 27 |
| 28 | 29 | 30 | 31 | | | |

■...休館日

su:iji

スイージーはこちらから
ウェブサイト <http://www.suiji.jp/>



株式会社ウッドワン

ウェブサイト <http://www.woodone.co.jp/>



WOODONE